

20

Ms. 217

Note et Indicis Catalogi Horti
Patavinci anno 1660 editi

9

Torre

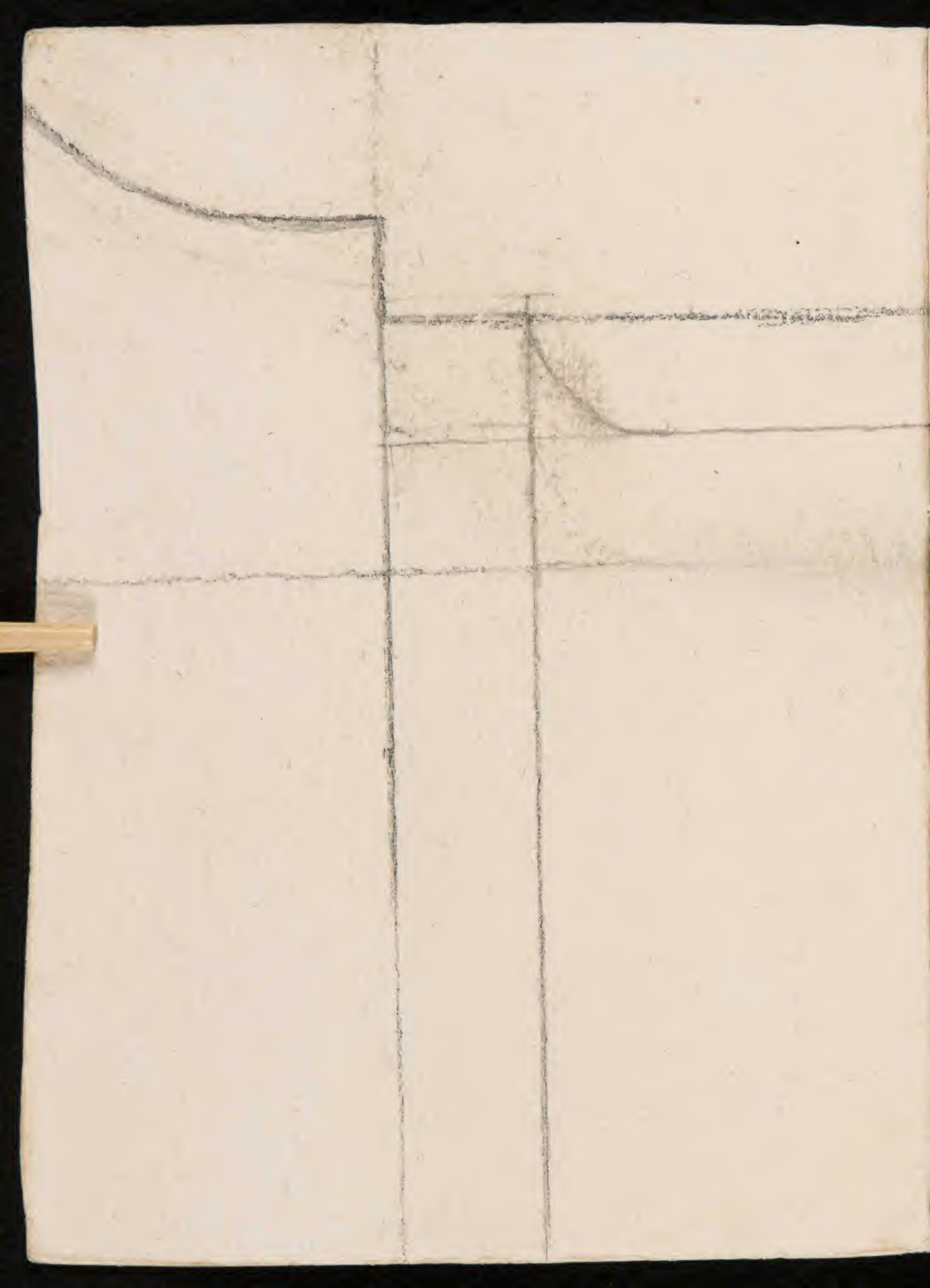
Ms. 216

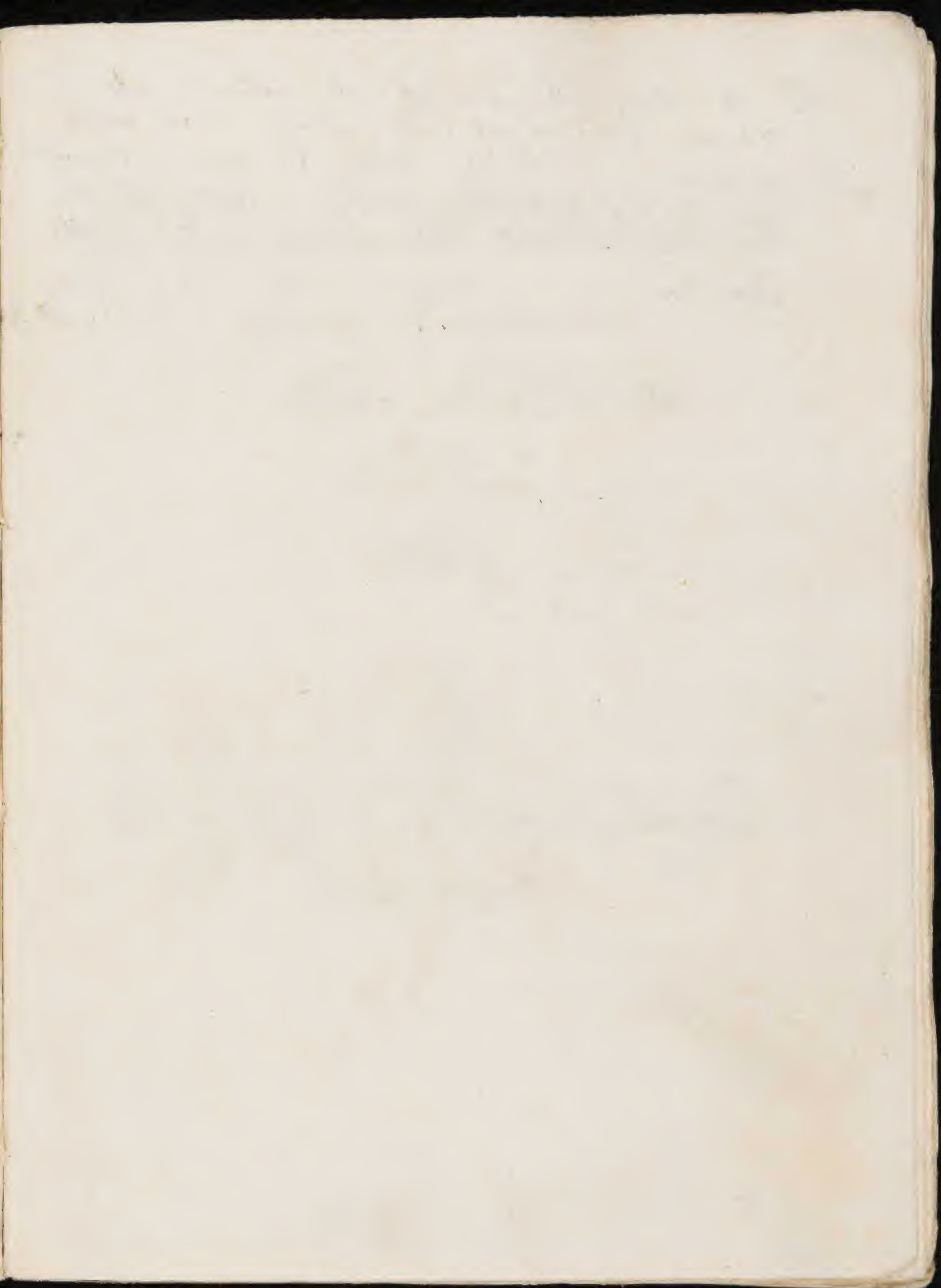
(Autografo del D. de Torre
proveniente dalla biblioteca Marsili)

Sanudo

4

2154





NB Al catalogo delle piante dell'orto patavino edito
dal prof. Dalla Torre nel 1860 furono messe molte
censure (di chi?). Nella I^a parte di quest.
opuscolo si leggono le censure e nella II^a le
difese esposte dal Dalla Torre, aiutato dalla
Sorella.

P. A. S.

In Catalogum Plantarum
Horti Catauini

Anno M. DC. LX

editum

Pozg.

Georgius à Turra Catalogi
auctor

Ladovico Brenio Amico

Mitto tibi anime dimidium mac Breni Her:
barum Catalogi Patavini promissas notas, quas
non mordendi studium, sed perspicue veritatis
amor conceperat. Non equidem illas forme, et
vulgo, sed usui privato conscripsi. Verum te
una Latere non debuerunt cui neque me ip:
suo Cyclare soleo. Siquid boni est sic quoque
mecum usare, si quid mali aduersum, si quid
pretermissum, quod utrumque plurimum puto
emendato et adijcto. Benim es cui sedulo
ria uingulam merito deferat Botanice. Scias
interim mihi in hoc negotio auxiliariu et
suppositiuum fuisse Scarellum nostrum cui
bonam partem istorum debes. Vale Bre:
ni carissime ut diu ualere Botanicis
et boni mares

2

A

1. *Aconitum luteolum* flore pallido, sine II. *Math.* dubito an dici possit *Aconitum*, quod pallidum fert florem esse secundum *Mathioli*, quem quartum duntaxat et nonum flores aureos producere scribat. Cetera vero *Aconiti* genera purpureos.
2. *Acorus* verus. addendum erat cuiusnam sit *Acorus* verus nam alius est *Acorus Theophrasti* alius *Dioscoridis* secundum peritios *Herbarios*.
3. *Ageratum* seu *Eupatorium* *Mes.* flore luteo. Superfluit cum certum sit *Eupatorium* (*Mesue* debere esse flore luteo, si quidem citrinis floribus tantum non a brevius coloris describitur ab illo *Eupatorium*).
4. *Agnus castus* flore albo. desideratur; adeo, ut audio *Weslingi* tempore.
5. *Alliaria* vulgaris. nulla alia est rarior, nec nobilior.
6. *Albina* maior, et minor. Ex ingenti *Alsinum* turba

turba, qui dedipus est diuinetur, quas intel-
lijat Catalogographi.

7. *Aethaea* Cingener seu *Gosa* (Chinensis). Cur
invidiis gloriam Ferrario nomen ipsius (re-
dicenda, qui primum nostro Orbi plantam
illam ostendit? sed forte non novit hominem.
8. *Abyssum* Dioscoridis Columne. Quednam
est istud *Abyssum* Dioscoridis Columne? an in
Phytobassano, an montanum *Abyssum* Dios-
coridis in maiori historia? sed seuera utran-
que ponendum erat in Catalogo, quum
utrenque reperiat in horto.
9. *Amaranthi* (marcessi). *Lorius* Alexandri
Baculami si planta appellande sunt ab
ijs, qui horto illas conquisiverunt.
10. *Amni* vulgatus *Fuchsii*. quorum vulgati-
us nullum enim aliud *Amni* proponit
Fuchsius, imò geminum hoc esse existimat.
11. *Ascyri* due species omisse sunt; quarum
una *Ascyroi*, des *Linij* *Cesalpino* forte
est; Altera vero *Ascyroides* que iam
in montibus *Ramosa* folijs hirsutis
apud eundem *Cesalpium*.

Andro:

12. *Androsceum bacciferum*, siue herba sicilianana omissa.

13. *Ammomum* Plinij, seu *Solanum bacciferum laurifolium* Bacchini. addendum erat nomen illius herbarij qui censet, plantam hanc esse *Ammomum* Plinij, ne Troj putaret. Citra controversiam, constare, illam esse legitime Plinij *Ammomum*. Deinde uideo in Linace. C. Bauhinum uocare hanc plantam *Solanum fruticosum bacciferum* non autem *folijs laurinis*, ut uoluit cada. legi auctor.

14. *Anagallis mas flore feniceo*. Commodè omitti *Anagallis femina floreeruleo* Josterat forum color. hic enim satis declaratus fuerat à Matthioli.

15. *Anagallis aquatica minor rotundo folio* Serardi, hanc nomenclaturam in Serardo non reperio sed *Anagallis aquatica rotundo folio*; que *Anagallis aquatica rotundo folio* non creata a C. Bacch. in Matth. uocat.

16. Preterea omissa est illa *Anagallidis aquaticæ* species, quam Ioan. Barth. *Anagallidem aquaticam angustifoliam* nominat sequens, ut

ut nostri in fortis Ladaminis aliquando (reperit)
nobis presentibus à Scarcha nostro esctna
portam vulgo Saraceniscam.

17. Anagyris fetida minor, non reperio in Li-
nace maiore Anagyris fetidam istices mi-
noris Correlativam.
18. Anthyllis leguminosa lobelij seu orobus La-
nonicus secundus Clusij. Linax tamen dicit
orobum Lanonicum. 2. Clusij esse Astra-
galoidam alteram herbarior. Job.
19. Apios indica. speratur.
20. Apocinum latifolium seu Syriacum Clusij.
idem est cum Beidelosar Alsoni inferi-
us positum in littera B. vel si per apocij-
num latifolium intelligit Apocynum fo-
lij hederis. quod est primum Matthioli.
Addendum erat. primum. ad differentiam
tertij Apocyni latifolij eiusdem Clusij, quod
Scamony genus est, nec subnectendum erat
Syriacum.
21. Arbor Jude flore albo nodul ab Euganeis
montibus ubi est, in hortum descendit.

22. *Argemone papaveris* flore et folio. non
unica species.

23. *Artemisia folio variegato* Marcelli. primo
quidem dum adhuc recens esset, visa est ali:
quam variegationem in folijs præferre;
sed adulta à communi non differt.

24. *Aspalathus craticus*. sed in asperis mariti:
mis Hætruric quare nascitur; Et Casalpino.

25. *Aster cernuus* Columnæ omissus est, quam
tamen vidi ipsismet oculis hoc anno floron:
tem in Horto.

26. *Stragalus saxatilis* flore amplo carneo se:
mine trifolij americani. se vidisse Rigoro:
mus asserit in montibus, sed in Lætra reliquit.

27. *Auricula maris glabra*. Cur non et hirsu:
tam addidit, que ecchium est Scorpioide av:
entis?

28. *Auricula veri glabra aquatica*. ignor
quid hoc nomine velit designare, nullam ta:
men esse scio auriculam veri, que aquis inas:
catum.

29. *Asocymum pectum* Canadense Corvini. an
Corvi:

Corvinus factus est ex Cornuto apud quem dicitur:
Tur: Apocynum rectum minus.

30. *Althea variegata flore.* Operatur; sed frustra
quia semen non producit, quez semen non
omnes flores variegatos ferit, sed tantum
aliquos, alios vero vulgari non dissimiles.

31. *Abrotanum semina.* s. Santolina Dodonzi.
Supplendum altera: nam Dodonzus plures
Santolina proponit.

B

32.

Balsamina Cucumerina, seu herba impa-
tiens Dodonzo de sua liberalitate has
nomenclaturas Dodonzo tribuisse; siquidem
Dodonzus Latinus hanc Balsaminam
Charantia titulo proponit; nomine impa-
tientis herbe Persicariam siquosam
Auream Catalanancem altera Cesalpini
intelligens.

33. *Beidelsar Aegyptium* Alpini. bis scriptum
ut in littera A est notandum.

34. *Bellis alpestris* maior densiori folio Cesal-
pini. *pactus est:* in Cesalpino nihil tale
reperies.
Bellis

35. Bellis indica maxima, fuit *Thium*, non est.

36. Berberis indica Camerari. quid?

37. Blium seu polyispermum B. delenda disjuncti-
ua particula seu; nam in *Linace* Blium
Polyispermum scribit *Casparus Bacchinus*.

38. Blium vulgare Bacchini album. non ita
stat in *Linace*, ut videre est.

39. Blium rubrum siue maius Bacch. Bacchi-
nus scribit tamen Blium rubrum maius
sine disjunctione.

40. Buglossum hispanicum angustifolium seu
vulgare *Martini*. vulgare Buglossum *Matt-*
hohi nusquam legi particulariter in His-
pania nasci.

41. Bugula minima seu prunella V. Bacchini.
Bacchinus tamen V. loco scribit in *Linace*:
Prunella minor alba laciniata non minima
sed hec non reperitur in Horto.

42. Chelidonium maius omnicum est, cuius dicitur
Spe-

Species sunt in horto utrique in Bacchinia:
no Matthioli, propositae. Item omissum est
Chelidonium minus quorundam aliorum
vero Ranunculi genus, cuius duo pariter sunt
differentiae iuxta annotationem C. Bacch.
in Linaceo.

43. *Chamaelea triccocos*, omissa est.

44. *Calendula prolifera*, seu *Caltha prolife-
na* V. Bacch. non est in Horto.

45. *Canna indica flore dulci*, seu *Anendo* X.
Bacchini. non decima simpliciter, sed
inter indicas, quare opus erat addere ali-
quod verbum.

46. *Canna indica flore purpureo*; *Anendo* X.
Bacchini. non decima sed nona.

47. *Caparis fabago sicca*, seu *portulacae folio*
Bacchini. non est.

48. *Cardiaca vulgaris*. quis patriam agnovit
unquam?

49. *Cardus spirocephalus* annuus quondam
viguit in Horto; nunc non video. Car:

50. *Carduus cranthemus*, seu *atractylis maior*
Mathioli. nihilominus *Math.*: unicam fan-
 dum proponit *atractylidem*, quomodo autem
 quod est unum, possit dicimur sine suo
 minori, ipse uideat; interim planta que
 hoc nomine significatur *Scolimus* est *Teo*:
phiasi: apud *Cesalpium*.

51. *Caryophyllata alpina* omnium minima
Long., omitta est. sed de minimis non solet
 curare *Long.*

52. *Centaureum minus flore duce*, seu *du-*
zeum *B. Bacchini*. addendum erat *perfo-*
liatum, quia in hac specie proponitur
 a *Bacchino*, et folijs caudem amplexan-
 tibus et non amplexantibus ut uideri
 est in suo *Mathiolo*.

53. *Came melum odoratum Creticum*. non est.
 et cur *Creticum*, dum alij *Romanum* faciunt?

54. *Chondrilla pura Cretica* seu *pura purpurea*
Jobelij quatenus Cretica cum etiam in
Apulia nascatur, ut scribit *Columna*, qui
Senecium Cardium Apulia uocat.

55. *Cicer sylvestris Jobel.* quid? an differit a
Mathi:

Manhion cicere sylvestri?

56. Chamæpitys spuria Dodonei: an est diversa
a Chamædri Lacineatis folijs Jobel: Superius
scripta? non puto.

57. Cichoreum minimum pagustinum. non satis
per hæc ab alijs Cichoreis distingui mihi
videbitur, sed addendum existinauerim ali-
quod uerbum singularem ferendi Caliculis
modum explicans, in hoc enim mire dis-
crepat ab alijs.

58. Coriandrum alberum Jobel: desideratur.

59. Conuoluulus cyssampelos, seu fagopyri-
facie, seu Conuoluulus niger Dodonei. Sa-
dis erat propositus Superius nomine
Cyssampeli. seu Conuoluuli nigri Do-
donei.

60. Clematis peregrina flore albo simplici.
nulla alia est Clematis in horto flore
albo, excepta flammula sarsidica,
quam illa Clematis species, quam Anguil-
lana Arraginem Teophrasti esse putat,
sed hæc ubique locorum in sepibus nas-
citur, tantum abest, ut sit peregrina.

Conij

61. *Coriylus peregrina* fructu colore pistaci:
chi. Hanc non observavi in publico au:
dio tamen reperiri in privatis Hortis.

Christhamis tribus Matth. addatur, et quas:
dam; vidi enim hoc anno in Horto.

62. *Cyrci* species; sortasse in manibus ab
herbarijs observatae sunt, in Horto vel ubi:
tam, vel certe pauciores vidi.

63. *Cuminum sylvestre* Creticum Matth. nes:
cio quo loco meminere Matthioli Cumi:
ni sylvestris Cretici quare Commodius Ci:
minum sylvestre primum Matth. scripsisset.

64. *Cyanus minor* flore cyrileo Gobet. L.
differt a vulgari arvarum, ignoro quid sit.

65. *Cijserus esculentus* Matth. seu Tragi Matth:
ioli. scribendum Tragi Matthioli non Tragi.

66. *Cytisus hirsutus* Marantke nimum Cre:
dulus Veslingio perperam Cytium hirsu:
tum in Horto Marantke descripsit, cum
Revera Cytisus Marantke omnino alia
res sit, nec differat a Cytiso Matth: quem
dubito an reperiat in Horto nisi forte
sit

Sit quaedam species in fictili observata, sed
siliquam minimam producit intortam tamen
ut fingitur Cytho math.

67. *Convolvulus spice folius*. Cantabrica qui-
busdam omissus est, quem tamen scio esse in
horto, et passim nasci in montibus Patavinis.

D

68. *Dentaria prima* Eritronium (Mathioli. non
possus imaginari, quae sit inter dentarias, quae
Eritronium vocetur.

69. *Doronicum Austriacum* Clusij; sed quodnam
est, cum multa doronica austriaca prope-
nantur à Clusio? praeterea inter ista doro-
nica non video scripsitum doronicum illud
cuius folia caulem amplectuntur, quod
Clusius maximum suae. V. austriacum ap-
pellat, quod certo scio esse in horto.

70. *Doronicum Siniacum* Clusij & nescio an Bo-
tanici an typographi errore *Siniā nigra*
venit in Siniam.

71. *Dulcamara seu Solanum scandens* XII.
Bauhini eadem est cum *Dulcamara* si-
pa:

prescripta, at si non est eadem, quid est?

8

6

E

71. Ebenus Cratica. neque Ebenus est neque
Crete perognia planta. Licet Lina ex
Belli exist. Ebenum Cognominaverit nam
verius Cytisi species est. Scride naxi scri-
bitur ab Anguillara in Abrutio in Monte
Maicella.

72. Elatine folio Rotundo seu subrotundo. se-
vera non observavi hanc plantam.

73. Equisetum marinum caule nudo Bacch.
seu uua marina Dodonzi fortasse in nos-
tris maritimis reperitur, at in horto quod
sciam non est.

74. Eriogonum nobile Sesnerij. Gnid.

75. Eriogonum pumillum arvense flore ceru-
leo. in nostris annis certe non producitur.

76. Erisitalis Plinij folio lacinato.

77. Erisitalis Plinij folio. Plinius unicam
erisitalem proponit, eamque neque lacina-
to

atque nec in reprobit esse folio, verum neutra est
Linij Legitima Crisitalis nam Linij flore
est flavo, et Crisitalis quae in horto est per
surreum producit verum quidem est quod
Anguillara notat in agro Licentino propter
fossas legitimam Linij Crisitalis flo-
ribus dicitur (seperiri).

76. Eupatorium aquaticum femina seu Cu-
patorium Chrysanthemum Tab.
idem est cum Cupatorio aquatico flore
dureo supra posito non fallor, quare Com-
modus fecisset si primum Cupatorium
aquaticum folio posito vocasset, se-
cundum vero Cupatorium aquaticum non
dicitur, quod tamen in horto non est.

F

79. Fagus. Sed cuius Fagus, quem varij uariam
plantam pro Fago nobis ostendant.

80. Flos scarletii Suniceri seu flos sangui-
neus Monardi. si qua fides. C. Bacchi-
zoto celo flos scarletii Suniceri distat
à sanguineo Monardi, quem hic nihil pe-
vera aliud sit quam nasturtium indicum uel
go dicitur, ille uero inter armeros reponatur.
Fran.

81. *Frangula* Martii: eadem est cum *Frangula*
seu *Alnus nigra* Dodonzi supra posita, et si-
cutus *Boeoticus* fortasse discrimen inuenit.

82. *Fruentum* Turcicum seu *Fagopyrum* Dodonzi.
Bacch. non *Peperio* *Fagopyrum* Dodonzi a
quopiam fideum esse. *Fruentum* Turcicum potest
perquam a *Neslingio* *Saracenicum* quidem.

G

83. *Galium* creticum sine palustre album Ba-
chini. *Galium* palustre Bacchini in *Linace*
fopparum *Italig* *municipalis* esse, ut notat *Cy-*
salpinus.

84. *Geranium* triste Cornuti omnium est quod
tamen propter elegantiam, et raritatem prope-
reundum non erat.

85. *Gratiola* Cerulea *Bacch. amphibologia* est cum
Gratiola Cerulea *Bacchino* uocetur et *Syzi-*
machia *galericulata*, et etiam *Gratiola* minor
quam ponit in sua *Matthiolo*.

HI

86. *Helleborus* trifolius spinosus creticus desideratus.
Herba

87. *Herba mimosa*, seu uinea à Costa. Diuersae plan-
 tes sunt apud à Costa, cuius mimosa est uinea.
 Descriptiones non conveniunt herbae, quam hoc
 nomine indicat Cata Logographi: nam istae
 herbae, etsi tangatur non tabesunt nec sanguos-
 cis. Anno Elapso uidi simile spectaculum pro-
 bentem Mimotano, quae in dicitur esse in
 Horto. Haec sane Mimosa potius quam Her-
 ba uinea à Costa congruere mihi uidebatur.
88. *Hypericum Malth;* seu *Alcea Peneta* Cos-
 tae. Affectata est ista haec nam ante
 linguam *Alcea Peneta* dicebatur.

I

89. *Lasminum arabicum mali aurantij* J. Solis
 Nicolai Leonis M. Veneti. non ut illius qui
 primo hanc plantam descripsit, is enim
 fuit Ferrarius, sed ut illius, qui primo hanc
 plantam horto, Garauino addidit.
90. *Iris bulbosa flore uario.* Haec in horto Cy-
 ris Visati, et aliorum, in publico nandum uidi.

L

91. *Lablab Aegyptium* Alpini. Desideratur quam-
 uis

is alias ad fuerit.

92. Lactuca sylvestris Marti. anona est.

93. Lapsathum cucurbitum seu subrum Lamer-
rij. erat tempore Veslingi.

94. Laurus mexicana arbor peregrina ex Gui-
nea Clusij peregrinam hanc plantam hos-
pitam nondum vidi huius horti.

95. Lenticula palustris Trimum speciem omittit.

96. Leucocium creticum utriculato semine Alpini.
Leucocium creticum singulare sine Argentea Alpini }
Argentea Alpini nihil habet commune cum seu-
coij natura sed deceptus est Catalogographus
errore Typographi qui Argentej imagini app-
posuit titulum seucoij quem debebat se-
ucois semine utriculato hinc voce quam
diligenter auctores inspe xerunt et quam
credulas sit fallaci imaginumularum speci-
ei et titulum fidei interim argentea Al-
pini non extat.

97. Limonium Echioides. Planta hec quam nu-
per occupatus est hortus nihil habet
Echio simile nisi quod folium punctivale
qui:

quibusdam, seu veniculis est asperatum unde
Commodius fortasse dictum esset Limonium
folio venoso sine aspero.

98. Limonium minimum reticulatum regusinum
an parvulum Clusij. Santum inuidiosum
Serunt Lij.

99. Linaria asperis flore violaceo folio carno-
so Veslingi an Linaria folijs carnosis ci-
nereis Bauhini. & Clusij. Non est certe
Linaria folijs carnosis cinereis Bauhini
quadripetala supina Linacis ex Stirliaca
Lij. Clusij hec, que ex Monte Rubo in horto est.

100. Lotus siliquis Ornithosodij Bauhini. Plan-
ta quam perperam lotum Ornithosodij
siliquis appellat, nihil aliud est quam
Secundica minor Matth. c. Bauh. in Li-
nace. Secundica minor lactea corniculis
recurvis, non lotus siliquis Ornithosodij.

101. Lichnis Bizantina flore simplici seu
minuto flore Clusij. Cecus Cecum in
faucem duxit. Typographus, ut ex is-
tino, pro minuto monendum posuit in
Linace hinc. Botanographus nihil
ultra scrutatus minutam et ipse scripsit.
Lijh

102. *Lychnis bizantina* flore pleno, seu flos
Constantinopolitana incarnata Cystiteri-
dium. *Lychnis bizantina* flore pleno que
in horto habetur coruinea est, et dicitur
sua flore Constantinopolitano incarnata
Cystiteridium que tamen *Lychnis Bizan-
tina* est sed floris colore incarnato.

103. *Lychnis bizantina* flore vario Marcelli.
non est flos Constantinopolitanus miria-
tus Cystiteridium, que *Lychnis bizantina*
flore coccinea simpliciter est, sed species
quedam alia peculiaris quam notat Bau-
hinus in Sinace ubi *Lychnidis coccineae*
flore varietates proponit.

104. *Lysimachia galericulata* cerulea Bau-
hini, quam hoc nomine ostendunt *Lysi-
machia galericulata* major et minor
or est *Lysimachia* inferior posita nascitur
in fossarum ripis una cum *Lysimachia*
palustri vulgo dicta (verum quidem est
alteram huius speciei *Lysimachiam* et
minorem in horto esse sed hanc nullo
preterquam in Gerard's et Partheurono
propositam. Observavi prope Ceru-
leam hanc extra hortum sponte nas-
centem nusquam vidi.

Malva

105. *Malva hortensis* flore pleno nigro Martali.
an *Malva arborca* multiplici nigro flore
Tab. insula dubitatio, nam plena res est.
106. *Malva indica* flore roseo seu Rosa chinensis.
sive plura, et rara repetita non semper
placent. vide in littera A. *Althea Lange-*
ner, seu *Rosa* *Chinensis*.
107. *Malus punica* flore pleno. Eandem rem
puto, cum malo *punica* sylvestri superscrip-
ta Licet. C. Bauhinus in *Pinace* uideatur
distingueret. neque in horto preter fruti-
feram malum *punicam* aliam observa-
ui quam *balautia* ferendam, que Ce. salpi-
no dicitur sterilis hancq. puto sylvestrem
dictam, quia fructus non ferat.
108. *Melilotus supina* Cretica an *syriaca* Gob.
Bauh. nihil enim aliud est que ipsi *supina*
Cretica et an *syriaca* Gobeli pepperam
dicitur quam *Melilotus* italia foliis
lis rotundis. C. Bauhin. in *Matth.*
109. *Melilotus* flore albo. ad di. potent, et
flore albo que locus sylvestris est
Cret.

112

Cesalpino trifoli uelgo eidem nascitur in
horto, et passim secus margines agrorum.

110. Mercurialis silyestris femina. Cynocra-
mbe Camerar. addendus erat secus, nam
apud ipsum est Cynocrambe mas, et femi-
na, mas est supra posita Cynocrambe di-
ascoridis nomine, femina uero apud
ipsum est mercurialis silyestris femina
C. Bauhini.

111. Morsus Ranæ Dodonei, seu quadrifolium
aquaticum. ubi nam botanica numina, qua:
Trifolium aquaticum morsum ranæ dixit Do-
doneus? et si dixit, quatuor tantum quam flores
tantum tribus constant folijs? et folium
autem unicum sed singulo pediculorum
quadruplet. sed ipse uiderit. ego simplici-
am parua Cesalpini dicam plantam
hic significatam.

N

112. Napsellus flore albo. Ignoro quid sit.

113. Nymphaea albo flore minor, seu Nymphaea
alba minor Bauhini. neque in horto neque
in fossis Catauinis observatur Nymphaea
neque

hec alba minor Bauhini; sed deceptus est
existimans morsum Panegyricam esse Sim-
pliciam minorem Bauhini.

114. **N**ardus celsica alpestris flore duceo Chi-
ly: non uidi quamquam in montibus The-
loni & Rotomi reperiri afferant.

O

115. **O**nobrichis semine spinoso cretica. non:
dum delata e Creta.

116. **O**rganum fistulosum Columnij. non Colum-
nij sed Cornuti.

117. **O**robus alter Clusij seu Anthyllis legu-
minosa. Perum scripta in littera A.
Anthyllis leguminosa.

P

118. **P**eonia femina flore albo pleno flo-
rem uidi et te etiam cum Caduicis
recordor uidisse ex Horto Nicolai se-
nis ac planta in publico horto non extat.

119. **P**aspauer spinosum flore purpureo. non:
dum

13

dum uidi; immo Filotami non adesse faten-
tur in horto.

120. *Parietaria* sive *Albina* *Marthioli*. Non
Albina sive *Sijis* placet, sed *Helvina* *Math.*
scribendum.

121. *Paronichie*. quid in *Triapam* *Commissa*
Math. *Paronichie* ut ab *Catalogo* summo
uerentur an quia ignobilia Gramina sunt
et pedibus undique nobis Percutur.

122. *Peplus*, sive *Osula* *Robunda* *Bauhini*. Sa-
tis erat sane nominasse in *Littera*. C. *Osu-*
la f.

123. *Petales* *Anguilares* a *Marthiolo* *Suri-*
laginis *Maiores* nomina proposita, omitta est.

124. *Pilosella* *Siliquata* *Camirarij* omitta est,
que tamen in horto passim suo tempore
spectatur.

125. *Pistacium* *Syriacum* *fructu* *rotundo*,
sive *arbor* *Exotica* *Bauhini* *fructu* *laci-*
moso. *Arbusecula* que in horto est *The-*
rebinto *persimilis* non potest esse meo
iudicio *arbor* *Exotica* *Bauhini*. *Primo*
quia

quia neque folium habet mali aut pyris sed
Theribindi. Secundo quia fructus Acellane
similem non producit, sed lenticiformem
hoc est Compressus rotundioris. Ego suspi-
catus sum esse. Seminam Theribindum
Theophrasti.

126. **Polemonium** minus alpestre. ignoro quid
sit. Hieronymi tamen dicunt reperiri in
montibus Thesini at in horto non est.

127. **Polygonum** arborescens creticum seu fru-
tescens Diosc. Leon. magis desideratur
quam spectatur in horto.

128. **Polygonum** recentiorum flore aureo. mihi
narratum fuit reperiri in summo Moni-
te, sed in horto adhuc non descendit.

129. **Polygonum** flore purpureo et cyaneo. val-
gationes qualesvis sunt pretermisse sunt.

130. **Polygonum** est non minus frequens alijs
Losa magetis in fassis Lavanis. ~~Lo-~~
~~magetis in fassis~~ Losa magetum folijs
latis splendens. C. Bauh. in Pinac.

131. **Polygonum** etiam est Polygonatum quoddam
pere.

14

peroxyrinum, quod in uase cum flore obser-
uauit hoc anno. forte dicitur in Cardian-
tore Soligondum Pacemosum indicium.

132. Prunella flore purpureo officinarum Bauhini.
Prunella flore albo Bauhini. Non reperio in
toto Linaco has duas Bauhini nomenclaturas.

133. Pulmonaria gallica flore aureo seu Pul-
monaria altera Matthioli. implicat Pul-
monariam aureo flore esse alteram Matt-
thioli qui floribus purpureis suam pul-
monariam alteram describit. Hinc dicitur
Botanographum iconibus nimium fidere
parum de auctorum descriptionibus solli-
citem. Preterea non uideo quemquam istas
pulmonarias in Catalogo descriptas Galli-
cas appellare preter illud Hieracii ge-
nus quod murorum Hieracium dicitur.

Q

134. Quamaclit Indicum Camerarij. nomen la-
tos declarat plantam indicam esse.

135. Quercus. genus est quod multas species
complectitur que igitur est ista que hic
significatur.

Quingue

136. Quinque folium fragiferum sepiens flore du-
deo, seu agrimonoides Columnae. Agrimoni-
oides Columnae iterum scripta est in littera
L. Pimpinella Agrimonoides & hanc
tamen inter pentaphylla fragifera sepe
poni posse non existimo, neque uideo quem
quam seposuisse.

R

9

137. Ranunculus flammeus maior Dodonji. Se-
mel uires est ab urbe Bizotomis Delatus
in hortum ab Alexandro Praeulum cum
quo etiam dum forte sepe uidebat in fossis
Latacinis, quibus se purgatis ambino
perijt.

138. Ranunculus flammeus minor Dodonji. No-
men Latuna hec non ita stat apud Dodon-
zum si fides Bauhino in Pinace sed
glanmula Ranunculus qui idem est Ra-
nunculo lanceolato. J. M. supra posito.

139. Ranunculus alpestris folio uitaceo seu
paeconia folio clusij. aut Ligonimus
est cum Ranunculo alpinio Coniandri folio
Lone supra dicto, aut Stercor Bauhi-
nus in Pinace.

Omni.

140. Ornithus est Ranunculus exiguus sceleratissimus a Trago dicitur vulgo Crux galli qui est V. Matth. nascitur in horto, et frequens ubique in pratis.

141. Rapistrum Monospermum Creticum Bauh. hinc nullum aliud Monospermum Rapistrum, ut Conicio ex Linace, novit Bauhinus, quam illud, quod in suo Matthiolo et Sibthorpace proposuit Creticum tamen non didit, et revera in nostris agris passim reperitur.

142. Rapistrum Tetragonolobum Creticum. Nullum aliud Rapistrum Tetragonolobum existit in horto, quam illud quod in brachiis gestant Sizatoni.

143. Rapistrum arvense flore purpureo. Non videtur in hoc genere flora purpurea nequa quod haberet siliquam articulatam, igitur creditur huic Rapistro purpureo J.M. a C. Bauhino in Linace.

144. Ranunculus corniculato flore albo maior seu Ranunculus alpinus corniculatus Bauh. in Linace. hac nomenclatura exprimit C. Bauh. Ranunculum illum elegen.

elegantem, quem in suo Matthiolo apposuit
Rapunuli alpini spicato similis nomine
et Lana in suo Bado Trachelium minus
petreus nominavit hic tamen Cyruleum
producit florem non album?

145. Rapunculus trachelij folio flore spicato
Ceruleo; an Rapunculo Corniculato affinis Co-
lumne. Certe Bauhineus in Pinace non
dubitavit qui ut supra notavi Rapun-
culum alpinum Corniculatum appellat adeo
ut apud ipsum Bauhinum Rapunculus
alpinus Corniculatus et Rapunculo Cor-
niculato affinis Columne eadem res om-
nino sit.

146. Rosa sylvestris seu Cynosbatus Plinij
dispergam si vidit quid sit Cynosbatum
apud Plinium an differt a subo vulgari?
pretereā velim mihi dicat quemnem inter-
dit proponere Plinij Cynosbatum an Cap-
parum que Cynosbatum appellatum fuit
se scribit Plinius. Sed Capparis neque
inter Rosas sylvestres, neque inter su-
bos Peryoni debet an Cynosbatum quem
ab alijs Cynospastum ab alijs vero Ne-
urospastum vocatum fuisse dicit lib.
XXiiij. Cap. Xij. at nullam adhuc plan-
tam

tam observavi, neque in horto, neque extraque
folium habeat uestigio hominis simile, ut
de hoc Cynosboto tradit Plinius.

147. Rosa sine spinis Camerarij. Ignorant et
ipsi Bizotomi Rosam hanc.

146. Ruta hippocoides sylvestris Dodonij.
Planta quae hoc nomine donat non est
Ruta hippocoides sylvestris Dodonij, sed
Androsaceum foliosum. C. Bauh. hinc quod
in suo Mathiolo appinxit foliosum enim
est et hircum pedolet quod de sua hippocoi-
coide non dixit Dodonijus.

S

149. Salvia baccifera cretica. Gobal. quae Salvia
baccifera cretica nomine ostenditur in
horto baccas nunquam producit, unde iure
ambigi potest an sit.

150. Sambucus Montanus fructu pubescente
Montana racemosa Gob. Scio, hanc pepersi-
vi in Monte Baldo, ut notat Arguillara et
in publico Horto non dum observavi.

151. Scorpioides Cyprium folio cretica. in horto
non

non observavi aliam scorpioidem folio buplei-
ari, quam columna pro Dioscoridis Clemeno pro-
ponit. Cetero alpinis auricula Leporis vulgo di-
-citur; neque Sigotomi aliam ostendunt.

152. Securidica peregrina Clusij. Non vidi in horto
Securidiam que siliquas dentatas utrinque
produceret, quemadmodum Bauhinus Securi-
dice peregrine Clusij ascribit in Linace.

153. Sedum aquaticum flore lacteo. Nullum
adhuc novi sedum in aquis, aut palustribus
nascentis. Sed tamen speciem quandam aqua-
ticum stratioceres peregrinam, quibusdam se-
dum aquatile nominari; sed hec non extat
in horto. preterea neminerunt Amera-
nius, Clusius, et alij cuiusdam sedi palus-
tris, verum hoc non albreum, sed purpu-
reum, aut carneum producit florem, ut
observat Bauh. in Linace, quodque desin-
deratur in horto.

154. Omissa est alia minimi sedi species supra
scripto proxima, sed intripida, que semper
vivum primum minimum est Cetero alpinis sed
fortasse Catalogographus hanc videlicet
illecebre sempervivi Tobelij nomine,
ignorans debere esse acrem.

155. Aizoon. 3. Dioscoridis Columne omissum
praeterea quod in vase levisimo, procerum
luxuriat.

156. Sena orientalis Cybalp. Tab. non modo orien-
tali Sena quae remotior ab Italia nascitur,
sed ex Tusca, quae facilius haberi potest, ca-
ret hordeus publicus.

157. Serpentina daviori folio Matthioli. Vericam-
tantum proponit Matthiolus Serpenti-
nam, eamque Serpentina folio consistere
scripsit, si quae autem latiori erit folio aut
serpentina Matthioli non erit aut saltem
a priori non differet nisi ratione habitu-
dinis, quae ex soli natura pinguiori vel ma-
criori dependet.

158. Sesbam Alpini; neque planta, neque
somen amplius observatur.

159. Sebesten Tragi. Somniat.

160. Omissa est elegans solani vesicarij pere-
grini species Solano cret. flor. pallido con-
gener.

161. Soncus lauis dauneatus Grubus Bauhini.
Son

*Sonchus oleris latifolius flore cyrulo Clusij,
et Bauh. interrogati Bizotomi super his son-
chis cyrulis, Responderunt sequidem spe-
ciem unam reperisse in montibus Babi-
lonensibus quam tamen in horto non habent,
aliam vero sonchi speciem penitus se igno-
rare quid sit.*

162. *Herbe maxima Babilonica. Hanc mihi os-
tendere nesciunt Bizotomi nisi hoc nomine
intelligant. Herbes speciem alij non adeo ma-
iorem à Clusio propositis quam in montibus
nostris reperiri dicunt Hortulanis; Certe-
rum nullum uideo Babilonicam Herben
proposuisse.*

163. *Herbas minor ex serigo & conia dicta non-
dum ab Horto & conis in publicum delata
fuit. Serigo non serigo legendum, quam
Hortulanam antiqui Citheram uocauerunt.*

T

164. *Traxacum seu dens Leonis. 3. species
Dodonzi planta que hoc nomine indigitat
apud Theophrasti est Cerasurianos
Tris Liso de An dicta, que tamen diuersa
est à specie terra dentis Leonis Dodonzi.*
J. M. S.

165. *Trachelium indicum* seu *flos Cardinalis*
Clanta quidem *Alpida* et *Romana purpura*
incliza non tamen tanti est ut toties in *Ca-*
talago debeat nominari.

166. *Thlaspi* seu *Lithothlaspi* *Agustinum* *Cris-*
tori folio Columne. Ignoro utrum *Agusti-*
nium *Agustinum* *videatur* *Columna*. Certe nullam
plantam *Agustinam* *Agustinam* *progre-*
rea *Lithothlaspi* *quod* *hic* *videatur* *pro-*
quiana *quidem* *habet* *folia* *sed* *non* *potun-*
da *ut* *Columna* *de* *his* *Lithothlaspi*
crassiori *folio* *innuit*.

167. *Trachelium Valerianoides* seu *Cerricaria*
Valerianoides *Crocea* *Bauhini*. Huius
semen *hac* *liberalitate* *accepit* *Hortus* *ut*
plantam *non* *prodiret*.

168. *Trachelium petrium minus* *Long.* inter
Capunitolos *superius* *scriptum* *nomine*
Capunculi *folio* *Trachelij* *flore* *picato*
Cerulea *an* *Capunitio* *conniculata* *affinis* *Co-*
lumne.

169. *Trifolium falcatum* *Creticum* *seu* *Silqua* *falcata*
Bauhini.
Trifolium *conniculatum* *Creticum* *seu* *Sil-*
qua

quod Cornuta Bauhini. Non observavi.

170. *Trifolium bellatum* Bauh. in *Prodromo*. Non est.

171. *Tridicum multiplicispica* Bauh. Non est.

172. *Trifolium Americanum spicatum* Bauh.
Trifolium Americanum, quod hic intelligit Bauhinus non est quod nunc in horto videtur et hoc nomine donatur, sed *Hedysarum eriphyllum americanum* in *Lectione* pictum.

V

173. *Valeriana Indica Clusij*, seu *Cornucopioides* Bauhini. In *Proto* *Cinace* nullam *Valerianam* *Cornucopioidem* dixit Bauhinus.

174. *Verbascum nigrum flore albo* seu *3. Matthioli* Bauh. et *Matthiolus* sum *3. Verbascum floribus luteis* describit non alij

175. *Verbascum salicifolium Indicans*, seu *silvestre salicifolium* *Lacinaeatum* *Gobelij*. *Gobelius silvestre* sum *Verbascum salicifolium* non *Lacinaeatum*, immo ipsius *facinam*

19

nam misere dilaniat, qui hoc ipsi tribuit;
nam folia omnia tam superiora, quam infe-
riora huiusce verbasci silvestris integra
sunt, quemadmodum est Salvia.

176. Verbasum incanum flore albo 4. Matth.
rioli; seu thapsus barbatus. Certè in meo
Matthiolo quartum Verbasum videtur
ex primere verbasum fruticosum quod Sal-
via folio dato. c. Bauh. in Pinaco, et in
additionibus ad Matthiolum nominavit,
quod idem iudico cum verbasco salvia
folio fruticante superius posito.

177. Verbera surrecta vulgaris seu sacra vula
Gobelij (suum Senectis Amici. 5. At Les-
sius dixisset sacra dei Gobelij, qui
Verberam sacram, Pectam, non Puda
nominavit in Advers.

178. Veronica Theusrij effigia minima Ba-
yusina seu chameleis spuria minor an-
gusti folia Bauhini necessario erat ad-
dendum nomen Joanni, ut innotesceret
quoniam ex duobus fratribus hanc plan-
tam proponat.

179. Vicia silvestris glabra s. aphata J. M. nescio
quid

quid intelligat per Laberny Aphacam cum
in toto Linaceaphatam. T. M. non reperiri
am. Certe T. M. quam nos cum C. d. s. apka:
cam Dioscoridis nominamus apud ipsum
Clatone. Tertia est.

140. *Vurtica iners lactea seu lactea Matth.*
eadem est cum *damis* vulgari *Smido* seu
damis alba *linea* notato *Bauhini* *superi-*
oris in *littera L.* scripto.

Z

141. *Zacyntha Matthioli.* *superius scrip-*
ta C. cidnorum silvestre lacineatum
seu Zacyntha Matthioli.

142. *Ziziphus alba Colunelle* seu *oliva* *Bo-*
etica *Matthioli.* *Boemicam* *Matthi-*
olus *nominat,* *non Boeticam.*

Praeter haec quae singulariter adnotata sunt
 tripliciter etiam in universum peccatum esse
 in hoc Catalogo observo. Primum quia mini-
 mus forma inuizur libri titulus sine opus
 in quo proponuntur ab auctoribus citatis,
 plantae, quod emandi, praecipue ditionibus non
 secus esse potest occasio maxima si in illis
 auctores plures ut fit libros ediderunt, ut
 Clusius Columna, Dodonaeus et alij. Adde
 multiplicata si dicat Clementis Columnae quae
 obscuro poterit discerni unde laetia seu
 de scorpioide Cypriensi folio intelligendum
 sit cum utraq. planta hoc eode nomine
 diversis tamen operibus proponatur a
 Columna. Secundo peccatum est quia cum
 frequens et nimia fortassis mensis fiat
 Bauhini mensura expressa est quae ex
 duobus fructibus ambobus magis nominis
 Botanici intelligi debent, quod ad evita-
 ndam ambiguitatem et vas a minima necessari-
 um aut saltem indicandum semper erat
 operis titulus ex quo facile accipi potu-
 isset de quo Bauhino intelligeret. Tercio
 quia non semel postquam alicuius plantae
 legitimus indicatus fuerit auctor seu
 descriptor additur opere fructuotono: Ba-
 uhini, quod sicuti recte factum esset quando
 a descripto

ad esset aliqua ambiguitas nisi scilicet talis
planta esset huius, vel illius auctoris, ita
omnino insulsus est quando res contra Con:
trauentiam aliquas est. Exemplo ut ex:
plicato - si aliquis scribat in suo Catalogo
serpentina matthioli Bauhini; additis
Bauhini omnino extra remiudico; om:
nes enim posteriores Botanici unam
et eandem plantam pro serpentina Mat:
thioli agnoscent: ut contra si scribat
altr. Alissum Dioscoridis Columnae
aut Dodonei non solum rectam sed ne:
cessariam rem faciet quia non omnes
pro Dioscoridis Alisso plantam quam
Columna aut Dodoneus Dioscoridis alij
hunc esse existimas existima pro:
nant.

14
His addi posset et quartum peccatum quod
scilicet non coniungantur quoad fieri potest
in hoc Catalogo seu proinde non per:
tinentur quae natura similes sunt, et
cognatae plantae - sed quia aliquo pacto
Hunc errorem excusare potest alpha:
beti ratio ideo pluribus abstinere, tibi
cetera et ista haec simul excutienda si:
lige enter relinquo &c.

21
Hortus in Potas seu vindiciis
Catalagi horti Catauini editi
anno M. DC. LX.

L

The first of the
 things which I
 have seen in
 the world is
 the most beautiful
 and the most
 interesting.

L.

14.

146

A

1. *Aconitum Lincetorum* Cathalogographi est
 II. Matth. fl. pallido ut ex Linace Bauh. L. V.
 Sect. IV. quare inique Censor Cathalogographum
 carpit, qui prius utinam legisset Bauh. in
 Hist. Plantarum. L. XXXiii. Cap. XVI. ubi
 abunde sibi satisfacere poterat.

2. Frustra distinctionem in *Aconit* que
 nitat, cum non alius *Aconit* verus quam
 Dioscoridis intelligatur. Theophr. enim
 species 4. *Tragopogoni* est iuxta Bauh. in
 Linace L. VII. Sectione iiiij.

3. *Bidivula* Censura cum et floribus quandoque
 candidis reperiantur, pro ut in Linace L. VI.
 Sect. iiiij.

4. *Futibis* Censura hippocondriaci cui oculus,
 vel mens cecuciebat.

5. *Alliaria* vulgaris in Cathalogo ita appella-
 tur, non quia alia nobilior noster sed
 quia passim nascatur, et ob *Allij* odorem
 etiam vulgo sit Cognita

Hic.

6. Hic Censor Gallie, morsus ignoravit scia-
graphia, cum uterque sit *Alene* maior, et
Alene minor.

7. Quid sinomen Ferrarij tacuit? Satis est, *Plan-*
tam descripta.

14

8. Quid criminatur hic Censor? Cathalogus
phus utrinque *Alissum* designat *Column-*
porinum dum describit *Alissum* *Salen-*
clisij, quod *Plantam* *hisp.* *Marubio* *h-*
mitem *Column.* autumat ut videre est in
Lin. *L. VI.* *sett. V.* secundum vero pro-
prio nomine *Dioscor.* *Column.* descripta.

146

9. Hic Cathalogus Marcello Amaran-
tos describit, qui horto *Jonam* fecit nam
Alexan. *Bahalamius.*

10. *Hanné* et *Suum* *Amni* vulgariter descri-
bit *Jobelius* in *obser.* *Trispuim* p. 415,
et in *Aduers.* p. 321. 323.

11. Et an omnes describende *Plantæ*, que in
horto non sunt?

12....

Hic

13. Hic Lynceus Censor panem versatus in re-
 herbaria utinam animadvertisset Auer-
 saria Job. p. 136. et Linacem L. V. sect. i.
 ubi constat Solanum Bacciferum seu Stri-
 chnodendrum, vulgo Anonum Plinii non
 cypari, non quod legitimum sit Anonum.
 Cur autem in Cathalogo querni folio descri-
 batur, id prohibito fuit Cathalogographi
 non quod Bauh. ita in Linace describat.
 mens enim fuit tantum dicere Solanum Ba-
 ciferum Bauh sed querni folio ex proprio
 Marte sic enim, et Job. eius folia descri-
 bens in Aduers. p. 104. / prout ipsi plaj-
 cuit / Tit hymali folia emulandem imo Ler-
 sic aut Amygdale facie et fronde depinxit.

14. Bilem certe in Stomaco hic habuit Cen-
 sor, cum satis pro responso sit et Bauhi-
 num in Linace ita de Anayalide distruxisse.

15.

16. Non tenetur plantas, que sunt extra hor-
 rum Cathalogographus delineare.

17. Cur hic cavilletur Censor nescio cum et
 distinguis in suo Cathalogo Labani edito
 1654. Anayrim minorem feridam descripsit
 scribit

15
Scribit nulla facta mentione de maiori, sed Calicubat doctissimus Censor, qui Linacem agisse gloriatur, an vero intellexerit ignoro cum sibi Bauhinus L. Xi. sect. 2. Anagyrum arborescentem describat festida. et quomodo Arborem non vidit. Sed si arborescens est cur non maior appellanda? et ista maior cur non illa minor pro distinctione maioris nuncupanda? quod clarius inspicisset in hist. Plantarum Bauh. L. Xi. Cap. 21.

146
16. Si absque Censor perpenderit Icones Probi Lanonici. r. Clusij, et Astragaloidis quod non ita Catalogographum Criminatus foret quantum enim interse differant pro secto vidisset: Astragaloides namq. herbivium, que Polygala (Murrh. (et eadem Lobelio et Bauhino in Linace) Planta est multi caulis, que in summitate caulium flores glomeratim fert, non ita Probus Lanonicus, ex cuius caule alij cauliculi diramantur, floresque sparsim nascuntur. Recte tamen Bauhinus Censet Astragaloidem idem Dod. et Probum Lanon. Clusij esse unam, et eandem Plantam.

17. Deliberabat Censor.

Insultus

20. Insubla correctio quid est malibis sepe:
Ere in Synonymis.

21. Fortasse Censor non vidit.

22. Utinam Censor species quas tangit edocuitset.

23. Satis est ut a vulgari discriminetur vari:
egadam ex ditia . . . pubesceret.

24. Didicula obiectio: quot Plante in Ore:
Ea nascuntur, que et aliter? Sufficit
pretensam appellari, quia fortasse Plan:
ta ex inde delata **&** in unum innotuit an:
tequam in altero solo subsistere observa
retur.

25. Quid di perijt ante Cathalogi exortum?

26. Ad hoc supra satis superque

27. Que non erat in horto, nec in Cathalogo
describenda.

28. Quid clarerat Censor? nunc inter Cyni
Turiculas, et Cyniculas. Et inter has
nonne quandam describit Senerus folijs
humidis, mollibus, denibus absque nemo in
Calus.

Salustibus nascentem. quid si sit inquit
Clusius L. iij. histor. Harior. Plantarum
L. xiiij.) hec singularia Linnij, que circa
fontes nascuntur.

24. Error Typographi.

30. Satis est aliquos flores, si non omnes, varie-
gato producere.

31. Subintelligitur prima ut in Linace L. iiii.
sect. ii.

B.

32. ...

33. Ad hoc satis (responsum est. n.º 20.

34. Mendacium supra mendacium, hic Sciolus
Censor Blasphemus est, spernum ait,
patrum fuisse Cathalogographum, quod
potius ipse; quomodo enim in Cesalpino
Bellis Alpensis Maior densior folio non
describitur? nonne d. Xii. cap. XXVI.
ipsissima Planta delineatur? cuius ta-
lia sunt verba: In sylva sicut nascuntur
quedam, scilicet Bellis. fruticosa (amuli)
Ligno.

25

diagnosis, folijs modice angulosis, crassis f. quo-
modo ergo de hac Planta non scribit Cysal-
pinus.

35. Cecus non iudicat de Coloribus.

36. }

37. Imò necessaria particula seu pro tali Blito
distinguendo ab alijs; nam et Sobelius in
Hortipium observat. pag. 130. Folijs porro des-
cribens absq; adizamento Bliti spolijs per
non vocari tradit. ☞

38. Blitum vulgare album, et in Cathalogo
Plantar. horti Paduani edito anno 1644.
Auctore Vestlingo describitur. Cur autem
addatur Bauhini à Cathalogographo. non
obscurendum est. sed potius Censori, qui
Bauhinum male intellexit ut videre est
in Linace. l. iii. sect. 1. et in Hist. Plantar.
l. 33. et si addatur particula vulgare, id
importat naturam quasi communem, seu
vulgarem ipsius Plantæ. Quia vulgo Bli-
tum vulgare idiomate Pione, o Piedone
vocatur.

39. Ad hoc responsum satis est n.º 37.

Quid

40. Quid implicat dari Bulbosum Hispanicam
angustifolium, quod etiam sit vulgare Buglo:
sum Martii?

41. Imo Bauhinus lib. vii. sect. ii. in Linace
quintam non Brunellam ut ait Censura sed
Brunella vocat, cum cauilloso Censura
ita vocari liceat. At si in Brunellam
v. Bauhini Catalogus appellavit
minimam recte fecit nam postrema est
a Bauhino descripta.

C

42. Ex omissione Typographi in Catalogo desunt.

14 43. Subrepta ante Catalogi editionem.

44. Et hec pariter subrepta ante Catalogum?

45. Cur bis repetendum verbum cum Catalo:
graphus satis se exprimat dicendo. Cana
Indica flore duto seu mundo, hoc est
Indica. X. Bauhini.

46. Vel error fuit Typographi vel Catalogo:
graphus intellexit Canam Indicam X. Bauhi:
ni Eyst. colore duto sed rubris maculis
puncta.

punctatam pro distinctione aliorum ²⁷

47. Ipse non vidit.

48. Ita vocatur quia, et vulgo passim cognita.

49. Catharactam patiebatur.

50.

51. Non erat in horto.

52. Cathalogographus dum citat Plantam Auctoris, non omnes circumstantias describere tenetur, nam apud auctorem ipsas invenire licet, nec Clusius ipse aliud addit in descriptione istius plantae quam Centaurium parvum fl. flavo ut constat d. VI. Cap. 1. de Plantar. Hist. et in Linnaeo L. VII. Sect. V.

53. Hoc sub nomine Cretica, et Veslingius dat. in suo Cathalogo.

54. Si semen non ex Creta, sed ex Apulia delatum fuerit non Cretica, sed Apulea vocaretur.

55. Quid ad te? forsitan tenetur Cathalogographus cunctos

92

unctos enumerare auctores, quibus adscru-
bitur ista Planta? Anne Math. tantum
descripsit; ut in Linace observare potui-
eras si Grammaticam caluissas Cicer hoc
Job. thuy. Dodongi Cassoris, Camerar: Sic-
rardi et aliorum est. Tu Correctione eyes,
qui Priscianus verberando scripsisti: Cicer
Syluestris / qui tamen scribere debuit Cicer
Syluestre; et hoc sufficit pro multis quos
Virum ingenium pudes connotasse Gram-
maticę errores.

56. Hic Cathalogographus si intellexisset (am-
brum laciniatis folijs Job. subiunxisset)
Spuria altera Dodongi sicut videre est in
Linace l. vii. sect. i. pro distinctione pri-
oris Dod. et hec secunda (hanc pidijs spi-
ria altera Dod. est Cameris laciniatis
folijs Job. ut videre est Linace. l. iii. sect.
ii. qua & eandem recte Cathalogographus
superius descripsit.

57. Cum in herbo non sit aliud Cichorium mi-
nimum Ragutinam, alia additamenta
necessaria non sunt.

58. Ad hoc a libi responsum est, nam Am-
ctas quas descripsit Plantas Cathalogra-
phus

plus non recte observasti.

59. Bis Cathalogus reperit eandem Plantam pro maiori intelligentia

60. Clematis Peregrina fl. albo simpliciu. ad ita describitur pro distinctione aliarum peregrinarum alterius coloris.

A

61. Corylus peregrina fructu colore Pistacij, quamvis medicas Pistacini mi Censorine pte subique locorum nunc est cum magis in horto non erit. fortasse tamen non videtur.

62. Quardum iam perierat.

63. Non semper dicitur florere.

64. Alias responsum est, non implicari Plantam a Matth. observatam Creticam nominari ob semen ex inde delatum. Hic describitur Cyanus minor fl. ceruleo q ob. ut ab altero q ob. distinguatur fl. candido ante inferius vero in Cathalogo describitur idem sub nomine Cyanus vulgaris Anonum pro maiori intelligentia Aristidantium, ut scilicet quilibet pro dubio Plantam denominare valeat.

Curor

65. Error Typographi ut uidere est in Catalogo
Veslingi.

66. Si facta observatio in fictili, et est Planta
quam Catalogographus describit.

67. Dum Catalogus editus est iam perierat.

D

68. Scias itaq. ante editionem Catalogi pe-
risset Ad ea quod attinet dicam de foras
deceptus ex Pinace a. V. Sect. iiii. et Hist.
Bauhiniana a. XXV. C. ii. V. pro 3.º Do-
ronico Austriaco. Et utrimando Clusij licet
enim apud Bauhinum maximum Doron-
icum cuius folia caulem amplectantur
et pro 3.º et pro 5.º describitur in Hist.
tamen Plantarum a. iiii. C. viij. In duc-
pig edita in officina Plantiniana apud
moretam ibi, uiuente auctore est sep-
timum in ordinem et Austriacum 3.
cui porro magis uidendum.

Cur Censor mi. Carpis Catalogographum
de omissione dum Doronicum Austriacum
Clusij proponit. . . . subicendo. non ne pro
primo intelligatur. Deinde iterum Carpis
quia Doronicum. V. Austr. Clusij non des-
crip.

128
cripserit, quod certè dicebas esse in hortis.

69. Rectè iudicasti Typographo errorem ad-
scribendo.

70. Repetitio in Synonimis non est culpanda.

E

71. Ebenus vere Cretica in Cathabayo describi-
tur, nec Cytisus, ut in nepte putat. Censor
est in quo errore fuit, et Horicus Belli
in Epistola. 4. ad Clusium, quod Gallaciam
describit postea in Epist. 4. Circa finem
ubi ait, se misisse Clusio semina Cytisi
Cretici, imò pro Cytiso putato, sed revera
tum ex foliis, tum ex seminibus differre
Cytisum Creticum ab Ebena Cretica quam
Ebenem non amplius Cytisum, sed Ebenum
Creticum vocandam hanc Nympham censuit
ut et Lona in descriptione Montis Baldi
pag. 52. de Ebena Cretica Cretice nomen
ex natali solo sortita est quicquid dicat
Censor cum suo Anguillara, cui quantum
sit fidendum ignoro; quippe qui ut ap-
te notat Mart. in 28. 1. Dioscoridis
cap. CXI. /pidenda sanè opinione /puta-
uit Anagyrum Minorem, que Cyherio, vel
Cyhelo

Cybele uocatur uernacula iniqua esse Ceteri
2^m speciem Theophrasti uocis taudum
similitudine Ceterus.

72. Credo, quia et alias plures non obseruauit.

73. Si fuisset in horto quando uigebat Planta
non ita scripsisset. **I**

74. Quid? non ne Gesnerus Cringium Capite
Ipsaui nobile? dictum descripsit, quod
textum est in Linaceo d. X. Sect. VI?

75. Non omnis fert omnia Tellus.

76....

77....

78. Ad hoc alias respensum est in Synonymis
repetitionem non esse frustraneam.

F

79. Nobilior subintelligitur. Montana scilicet
Theophrasti prima, qui et Campos
Irem describit, sed hec minus utilis quam
Montana.

D

60...

61. Hispanicum Frangula in Cathalogo primam
 sub nomine Alni nigra Dodon: deinde Fran-
 gula Matth non quod duplex sit Planta
 una unica, nam Patrim sub Alno nigra Dodonji
 subiungitur Frangula Matth. quod idem est
 ac indicatur Frangula seu Alnis nigra Dodon:
 Frangula Matth.

62. Nescio Cur errauerit Cathalogus vo-
 cando Fagopyron Dod: seu Fagopyrum Bau-
 hini Frumentum Turcicum cum et Persi-
 cus sic uocet in suo Cathalogo. Annon po-
 test et ipse sicut et Grem Botanicographi
 Turcicum pro Saracenis appellitare Fago-
 pyrurum cum ex Regione Turcarum in nos-
 tras migrauerit Regionem: nec dicat Frui-
 mentum Turcicum in Hortare aliud frui-
 menti genus, quod uernacula lingua Sargo
 Turco uocatur, cum ut bene notat Bau-
 hinus in suo Pinace d. 1. Sect. 4. signate
 laquendo, Frumentum indicum appellari
 deberet, cum ex Indica translatum sit et
 notat etiam Matthiolus in p. Dioscorid.
 cap. 76. Turchicus tamen, ac Dodoneus,
 Tragus, et alij Frumentum Turcicum
 appellauerunt.

I

Non

G

83. Non implicat *Salium pallustre album* ad
Bauhino descriptum in Pinace L. viij. sect
ii. quod *Cyrtopinus* in *pallustribus* nasci tra-
dit et in Creta sobolescere cuius semina
exinda delata ut potè ex nobiliori soludel-
catinsula in fictili sara plantule dihi-
gentius servandæ natalia sedere.

84. Dum *Cathalogus* editus est iam penetrat.

85. *Gratiola Cyrulea* Bauhino vocatur etiam
Gratiola minor et etiam *Lysimachia*
Cerulea *Saxericulata* et *Cathalogus*
potuit illam denominare pro sua volun-
tate.

H

86. Cum editus fuit *Cathalogus* tuaverat.

87. ...

88. *Aliquida correctio*. Satis est unum tetigisse
doctorem, a quo tali nomine appelliteris.

I

Jabini

89. Jasminum Arabicum a Prospero Alpino
descriptum fuit, et ab alijs. N. autem uir,
qui illud Horto Langitua est, merito talis
debetur honor uel in muneris gratiam.

90. Cur in Horto non uiderit. An semper Sibia
florent. et alias dictum est.

L

91. Adherat cum editus est Cathalogus.

92. Hec non aderat.

93. Et etiam tempore editionis Cathalogi.

94. Si fuisset Censor in Horto cum Cathalogus
editus est, et hanc Plantam intritus foret.

95. Deerrant.

96...

97. Plantae Denominatio cum se cum qua conue-
nit de sumi potest, ut et specie Simonium
Cibivides appellatum est quia cum Cibus
in punctibus conuenit.

98. Et hoc aderat cum Cathalogus editus est. *Ima:*

99. Erravit Censor unam pro altera Confundendo.

100. Hec Planta dicitur ab aliis Cornu Capodij Bauhini in Linace L. VIII. Sect. VI. est quam describit Cathalogographus, Censor autem perperam securidiam minorem auream Corniculis recurvis existimavit.

101. Non Cathalogographus, sed Typographus erravit.

102. Hec eadem Planta in colore variatur et videre est in Linace L. VI. Sect. I. prima unde ea pro dubio. vocare potuit Cathalogographus que dum incarnata est flora et est Eyst. et Bauhini nec obstat quod dum vidit Censor accineri existeret coloris quia hec audiera est.

103. Quicquid sit de Lychride Pisandina flore vario Marcelli hec Eyst. Est flor. Cars. Saltonio politanus minutus nec aliam speciem in Linace adnotavit quam fl. pleno, et flore simplici, et coloris vario.

104. Si optime Linacem observasset Censor vidisset in Bauhino quodissima Inian Salsalicu latum Ceraled, nec obstat quod inferius ponatur in Cathalogo iteum
Lijsi

31 2

Lysimachia galericulata maior, et hirsu-
 tior, nam eadem est planta, que appellari
 potest *Lysimachia galericulata* C. Bauh.
 Bauh. et *Lysimachia galericulata* Ma-
 ior, et hirsutior.

M

105. Nonne potuit *Malva hortensis* flore
 pleno nigro Marcelli de Ferrea *Malva*
 arborea fl. multiplica nigro Tabernum
Malvarum perre ugens familia sit et
 colore, et foliorum diversitate? Nonne
 quotidie quid novi fert Africa? Fortasse
 Botanici tenentur cuncta hucusq; explo-
 rare?

106. In synonymis, ut alias dictum est et sepi-
 us placet.

107. Censor hallucinatus est putando *Malva*
Cunila fl. pleno seu *Balustia* fl. pleno
 maiore Bauh. eandem rem esse cum *Malva*
Cunila Sylvestri Bauh. nam hec species
 secunda est Bauh. altera tertia, et si
 eam non observavit Censor fortasse e-
 userat.

108. ...

Cur

109. Cur addendus si non erat in horto.

110. Argutus censor hic deficientem Carpit
Cathalogum, quia in descriptione Mer-
curialis Sylvestris femine, Cynocrambe
Cam: sexum non addiderit; inquit enim
ipse Camerarius duo **M**as: unam mas:
culinam alteram femininam: Primam
iam supra posita in Cathalogo sub nomi-
ne Cynocrambe Dioscor. seu Mercuria-
lis Sylvestris Bauh; alteram vero sub
nomine mercurialis Sylvestris femi-
ne. C. B.

Du pplex error, mi censor, cui quam debet
paroenia uetus Petellus ad Syras? Quo-
modo legis in Cathalogo? Nonne Cathalo-
graphus satis dixit sexum dum meru-
rialem Sylvestrem feminam Cynocrambe
Cam. Describit hoc est Cam: femina nam
Cynocrambe et mercurialis Sylvestris con-
uertuntur: deinde quomodo intelligis ap-
ud Camerarium esse Cynocrambe Mas
quod supra positum fuit in Cathalogo
nomine Cynocrambe Dioscoridis? Quid
non Bauhini in Cathalogo sub Cyno-
crambe Diosc. seu Mercurialis Syl-
vestris Bauh. quam ut scias apud Bauh.
est. 5. in Linace l. iij. Cap. 24. Et in suo
Matth.

Math. 3. d. quam panno autumnavit esse eam
 Diocoridis, quam autem cognovit Camer.
 Masculinam scilicet, est etiam ipsius
 Math. Dodon. Tuchsij, Rob. et aliorum.
 Cuius uideri quod per synapostitum Mer:
 curialem syluestrem B. intelligatur Cynos
 crambes Mas Camerarij nihil refert nam
 sibi posuerat Mayula mercuriale hic
 subintelligenda erat femina ne bis repe
 teretur.

iii. Cur mortuum Cane, Dodonzi, cuius in horto
 flores erant quadrigoli, pro suo libitu
 Cathalographus non potuit denominare
 quadrigolium aquaticum, si et in historia
 Lugd: habetur Morsus Cane, cuius flos.
 Est quinque folius. Censor autem gratis
 detur, quod et simpheal parvam Eschys:
 appellare possit; Nomina namque Plan:
 tarum variant secundum Botanicosum
 Placita.

I
N

iii. Cur ignorantiam fringis de capello flore
 albo. An quia non est in hoc erras, quia
 Nappellus albus describitur a Bauhino
 in Pinaco. v. sect. iiii. et pro tali a
 Bot:

1
2
Cathalogographo describitur ubi legitur = *Staph.
ellus fl. albo Bauh.* sed in malis rursus au:
tore facit.

113. Tu deceptus es, non Cathalogographus, qui
Chimphagam minorem Bauhini in Linacem
descripsit d. v. sect. v. non observasti
preter raneum.

114. Cur si in montibus Tosini reperitur *Staph.
Ius Celtica et Apestri fl. luteo Clusij
ab horto ableganda?*

115. Hec in fictili, sed censor non vidit.

116. Error Typographi.

117. De hac satis quia sic fert synonymia

P
M
118. Lusula erat blanda nec omnibus datum
adire corrigendum.

119. Si non fuisset Cathalogographus non
descripsisset.

Error

120. Error Typographic

121. Hec omnes ignobiliores Plantae in Catalogo
lego Describendae

122. Jare dictum est quod synonymia sit sent.

123. Minus vulgaris Planta.

124. Et etiam ista, et haec cunctis iam nota.

125. Quomodo cumque appellatur seu Theae
Sintus Theophrasti, seu Arbor exotica
Bauh: fructu pacemose, seu Pistacium
Syriacum fructu rotundo, non est error
ut videre est in Pinaco l. II. sect. II.

126. Minus malum, quod ignorare se dicat in
hoc loco censor.

127. Aderat cum Catalogus editus esset et
si tunc fuisset censor in horto Cathalo-
graphum non insectatus foret.

128. Et haec pariter eandem patitur responsionem.

129. De vulgariis nil mirum, si Cathalo-
graphus sileat.

Est

130. Et hec pariter eadem Responsum

131. Omissum est quod iam perierat

132. Rescio quia de causa ita audacter Censor
Cathalogum Carpat, a quo describitur
Brunella fl. purpureo officinarum, et glo-
re albo Bauhini dicendum non reperire
in toto Linace has duas nomenclaturas,
cum tamen Bauhinus in Linace, differis
cubitalibus, l. vij. sect. ii. Brunellam
seu Brunellam officinam describit fl. pur-
pureo uel ceruleo panicula aliquando
ex diluto ceruleo albicante ramis albo,
ut ipse scribit. Quid clarius?

133. Cur Cathalogus nosset non recte dixit
vit Pulmonariam Salicam fl. nideo non
nideo ni et Nestlingius doctissimus arguit,
qui talem plantam tali nomine in suo des-
cripsit Cathalogo? Quod autem

L

134. An omnes tenentur sine Guamadis indi-
cum esse nomen?

135. Prima Bauhini, que Theophr. est et Plinij

ny in d'eligit. ...

136. . . .

R

135. Aderat cum cathalogus edicus est.

138. Ab effectu arandi tam flamma Panun-
culus, quam Panunculus flammis minus
dada in appellari potest.

139. Hec est lex synonymie.

140. Hic Cbrus erat Censor. nonne in cathalo-
go die 12^{ta} Panunculi Praetenses varij.
An Censor inter Panunculos Praetensi-
um Myriades V. Matthiol. qui praetensij
est non vidit, aut non cognovit?

141. Quid si huiusca Pappijri semen ex Cre-
ta delatum

142. Et hoc non vidit Censor. nonne et Veslin-
gus tale descripsit in suo Cathalogo?

143. Nec hoc vidit.

144. Non implicat in isto florem fuisse Album,
cum

cum et in alijs Trachelionum speciebus
albi coloris describantur Trachelia in Li:
nace d. iii. sect. i.

145. Non negandum eundem esse Capunculum,
sed bis reperit, quia superior est coloris
Albi, hic vero coloris Cynulei.

146. Si censor scire intellexisset Plinium
cul notis Dalecampij et Pinacem d. xx
sect. iiii. Cathalogographi non fuisse Bon
ubi Rosam sylvestrem cum Cynosbato
conculasset, sed ipsi indulgendus, quia
non ultra corticem primatus est.

147. Si censor ignoravit Rosam sine spinis
non ignoravit Cathalogographus nec Ca:
merarius cum alijs d. in Pinace d. xx.
sect. iiii.

148. Sic censor Androsimum fatidum ob:
servavit non Chutam. Hypericoidem
Dodonij Nonne et Androsimum alie
rum folijs hyperici Bauhini est
Ratha sylvestris hypericoides Dod. et
in Pinace d. vii. sect. v.

S

Non

149. Non semper Buccas observare dicit in Plantis.

150. Si fuisset Caranij in Horto Censorum: pond editionis Cathalogi, non ita dixisset.

151. Gvid non Carica si eius semina et hanc delata!

152. Si fuisset in Horto Censorum sibi quae hae sicuridicas producit Calinodiam caenisset.

153. Et hoc aderat tempore editionis Cathalogi, quod autem dicit Censor se nullum in aquis, aut Salustibus sedum observasse, hoc non dicit tamen Bauhinus L. vij. Sect. vi. si et alij Botanicis non negat sedum aquaticum. Quod autem dicitur in barbur coloris albei hoc implicat, quia verura dedit in floribus.

154. Et haec Planta non erat quam Cathalogographus non negligisset.

155. Et hoc non erat.

156. Hanc in fictili asseruatam Censor non observavit.

157. Utcumque sit duplex Serpentina in Cathalogo
describitur cum strictissimo folio, Math.
cur et alteram laxiori folio dari im-
plicat?

~~158.~~ 158. Idasseruatur in Sicili, nec omnibus
de barbariis copiam

159. Ipse somnauit? Censor dum non uidit
hanc Plantam, que satis grandis erat
cum Branas etc, et in Trima Pau-
hini Tragi Lacune, et aliorum.

160. Hec Planta non aderat.

161. Si legisset Censor Linacem a vii. sect.
vi. non negasset fencos flore cyrileo qui
in horto erat tempore editionis Cathalogi

162. Hec Babilonica talis ex loco Madali
uocatur Saeba maxima Babilonica quia
ex illa Regione delatum semen erat
in horto tempore editionis Cathalogi.

163. Et hec Planta erat in horto dum Catha-
logus editus est, quid autem Gramma-
Tunculus carpit Cathalogographum, quia
scripserit / Stechas minor et serigo / uent

Censura legendum si d. n. ne uideat errorem
Typographi in d. n. III. 400. III. d. n. d. n.

T

164. Taraxacum inquit Censor / seu Dens
Leonis 3^{is} species d. n. Nescio an Censor,
uel Calamus errauerit, nam non Taraxa-
cace, sed Taraxacu scribi debet / sub:
ungio / Planta, que hoc nomine indigitat.
Aphaca Theophrasti est & Nescio a quo
Grammaticulo didicerit Censor: Non
indigitat, sed indigitatur scribendum
est. sed mitamus hec iudicia ad rem
nostram. Dens Leonis iam prima qual-
itas, qual 3^{is} d. n. Taraxacum appellari
potest ut in Linaceo l. 3. sex b.

165. Nescio cur inuidus Censor in hoc loco
Dens scacuatur in Catalogographum,
quod potius ignorantie sue adscribendum
qui sensum dictionis non perceperit.
Hic enim describitur Thalspi, seu
Lithochlasi crassiori folio Columnae
et dicitur Bagusium, non quod Columna
Bagusium uacet, sed quia ex Bagusio
solo delatum est, per hoc non implicat
quod non sit idem Thalspi Columnae, cui

et ex Provincia Sacerdotis habebatur ut in Si:
nace d. iii. Sect. iii. quod autem dicat Thlaspi
descriptum in Cathalago non habere rotun:
da folia ut Columba describit halluci:
natus est Censor, nec enim in Cathalago ha:
betur, quod istud Thlaspi rotunda acuta
habuerit folia, sed ex suppositione intelli:
gendam omnibus notis debere, si hothlaspi
columnae correspondere.

166. Id fuit repetitum lege synonymie et
patriae Cathalagi, qui alphabetico ordi:
ne procedit ut pateret duplici nomine
insigniri hanc plantam Flores scil:
Cardinalitio, ac Traductio Indico.

167. Tempore Cathalagi, et haec Planta uigebat.

168. Et hoc repetitum eadem lege synonymie,
ut dictum est alias.

169. Si has Plantas non observavit Censor, Ce:
cus erat.

170. Et ista Planta erat in horto tempore Cat:
halagi.

171. Et pariter ista aderat.

Hic

172. Hic error male Cassaron pro trifolio
Americano commentus est. 37

V

173. Hic erravit Typographus, qui debet
in linea Valerianella, Libinata, Columna
Subiungere seu Cornucopioides Bauhini.
sed non erravit nam et Valeriana India
Plurij ut etiam et Bauh. in hist. Plant.
p. iii. parte ii. c. cxi. Cornucopioides & p.
pellari potest si foliulog. German
sic observaret Casson.

174. Hic ignorantissimus Casson Verbasum
nigrum flore albo seu B. math. Bauh.
inquit hoc Verbasum non flore albo
sed floribus aureis describendum, quia
math. B. sua floribus aureis pinxit:
Lepida tanta Viri Casson qui se ver
atissimum in Linaco profiteretur! Des
cendant quomodo Bauhinus intelligat
qui in Linaco a. Th. lect. Th. Septi
mam Verbasii speciem describens, in
qua in B. Verbasum math. flore
variare hanc plantam autumat;
nam inquit flore variat aliter ex
flavo candidus: alibi flore purius
Candi:

Candido. Cur non albis, s. discrimen non
posuit Censor inter album, et candidum?

175. Hic Censor inaniter flaterat contra Cat.
halographum, et in Culpinos, et funditur
quasi verbasum salviae folio fructicans
Job. non hoc laciniatum, ipse tamen
primus Linacem l. vi. sect. vii. ubi sex.
tum verbasum nigrum describitur sub
quo salvia folium fructicans et Verbas.
cum silvestre salviae florum laciniatum
Job. Describitur.

176. Hic docendus est Censor qui lecto Linace
sed non intellecto in adhaerentem errorem
confusione lapsus est; sciat itaque,
quattuor esse Verbasii salviae folijs species
in Linace l. vi. sect. vii. hoc igitur
Cathalographo descriptum l. vi. sect.
vestre Matth. et primum Bauh. l. x.
sub vero eisdem sub rubrica verbasii
nigri: quid inde? si sub diversis nomi.
nibus bis repetatur? Forasne foliorum
Jones non satis faciunt? Cur Verbas.
cum nigrum, quod et salviae folium fru.
ditosum alynosum in Adversa nigrum appel.
latur, et purpurea Cruce, folium salviae
florum etiam laciniatum vocitetur ap.
ud

apud Lobellu, et apud Lugdunenses non
ne sicut flos uariet in Verbasco

177. Hic error patensissimus Typographi,
quod aduersus optimum Censur non
sic a laevis palmis (sic) Doniolano supra
Cathalogographi Casinibus.

176. Minor quod hic Censur deinceps non ar-
quat Cathalogographum, quod hic Veronica
Teneri effigie minime Bayusinam
appellat. Sed tantum illum arguat ut
ipsa palustris pro Charneydj sparsa
minore angustifolia descripsit non
applicando nomen uel Juannis uel Caspa-
ri quasi mancus ferit in tot Bauhi-
noz. serie. Bidiuola profecto tanti
uini demencia, que non alia indiget
responsione.

179. Hic Censur Cathalogographum Carpit quod
Viciam syluestrem glabram sive Aphoca
Tab. mont. descripsit cum in toto Li-
nace nihil aliud Tab. in Cathalogodice
reperiatur qua Cladone 3. ipsius Aucto-
ris. qui tamen sicut ibi in Linace L.
VIII. Sect. iii. pro Cladone 3. Tab. vi-
cia auream folijs conuoluli minoris
intelli

intelligi debere; ubi vero Cathalogographus
proponit non hanc sed 3^m in ordine indel:
legit in Linace, quae vicia siluestris ab:
Aera vel 5^a Aphace, dicitur et vacua Mai:
ior Tab. Non per hoc tamen carpendus
Cathalogographus quod vicia Aphaca no:
minaria sub. nam si Taber. remonstrans
vicia species plures descripserit sub
diversis nominibus, et per consequens
Aphace species cum vicia et Aphaca
sint synonyma.

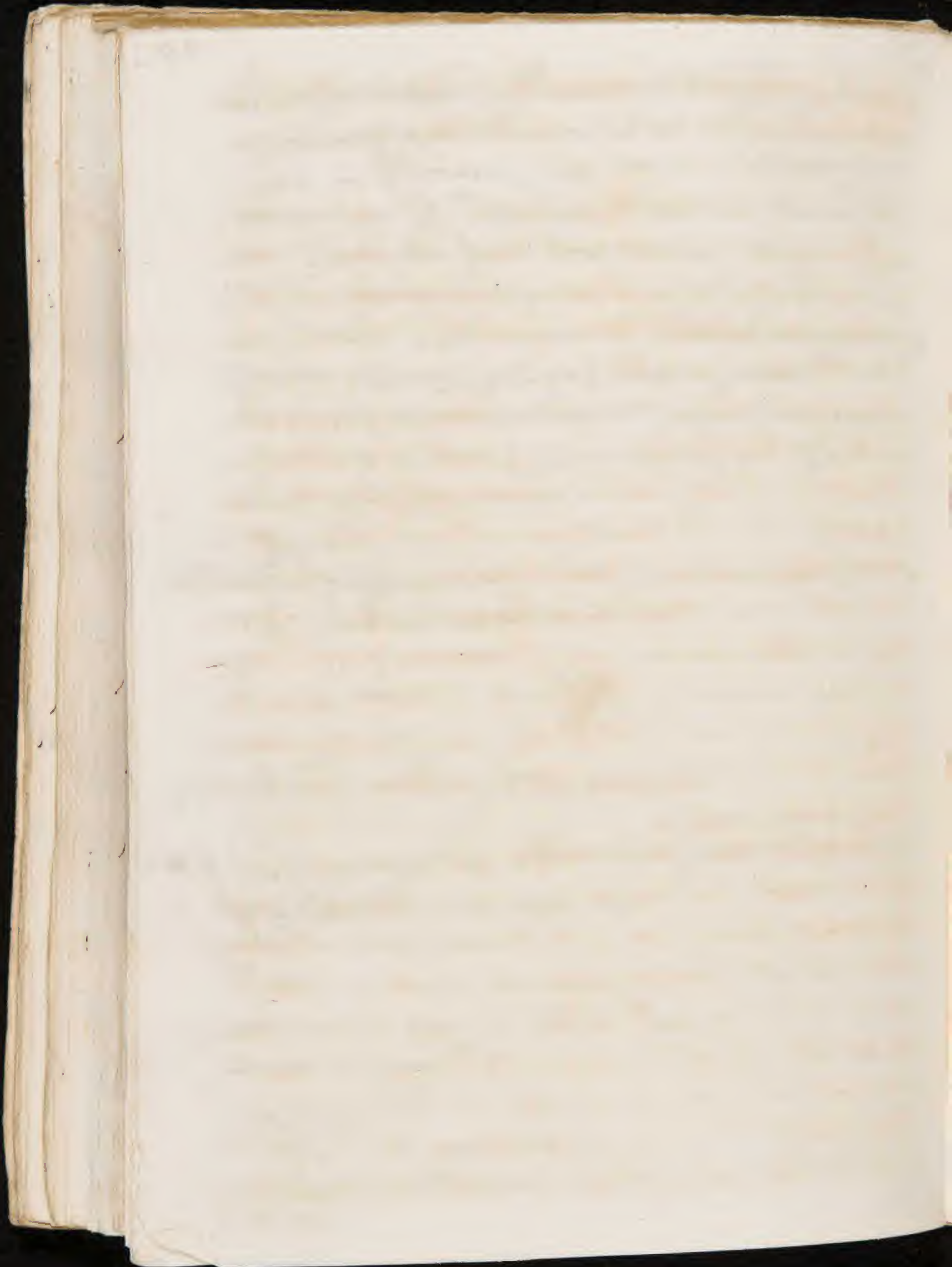
150. Vicia repodere licet rationem synoni:
miz, ut alias dictum est.

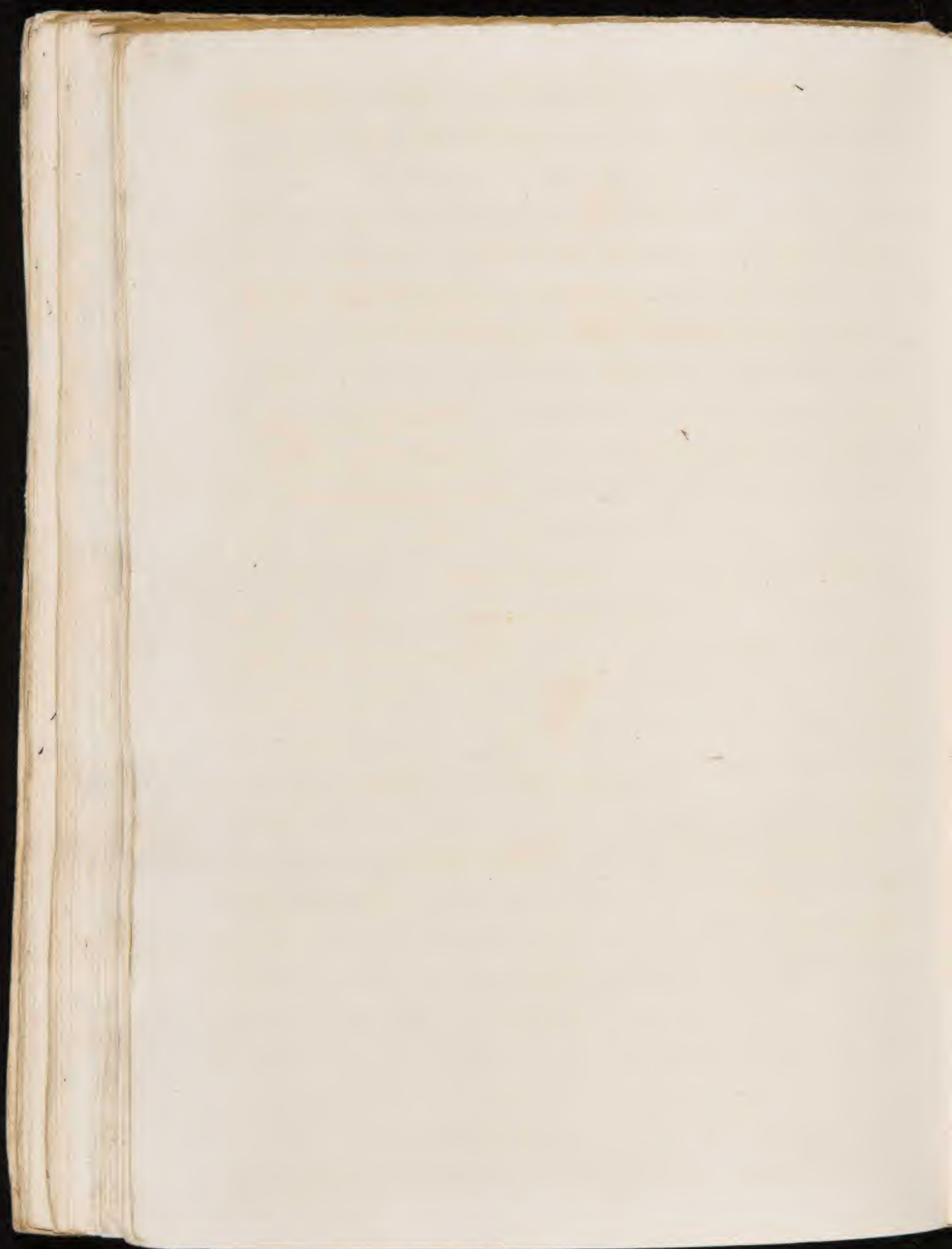
L

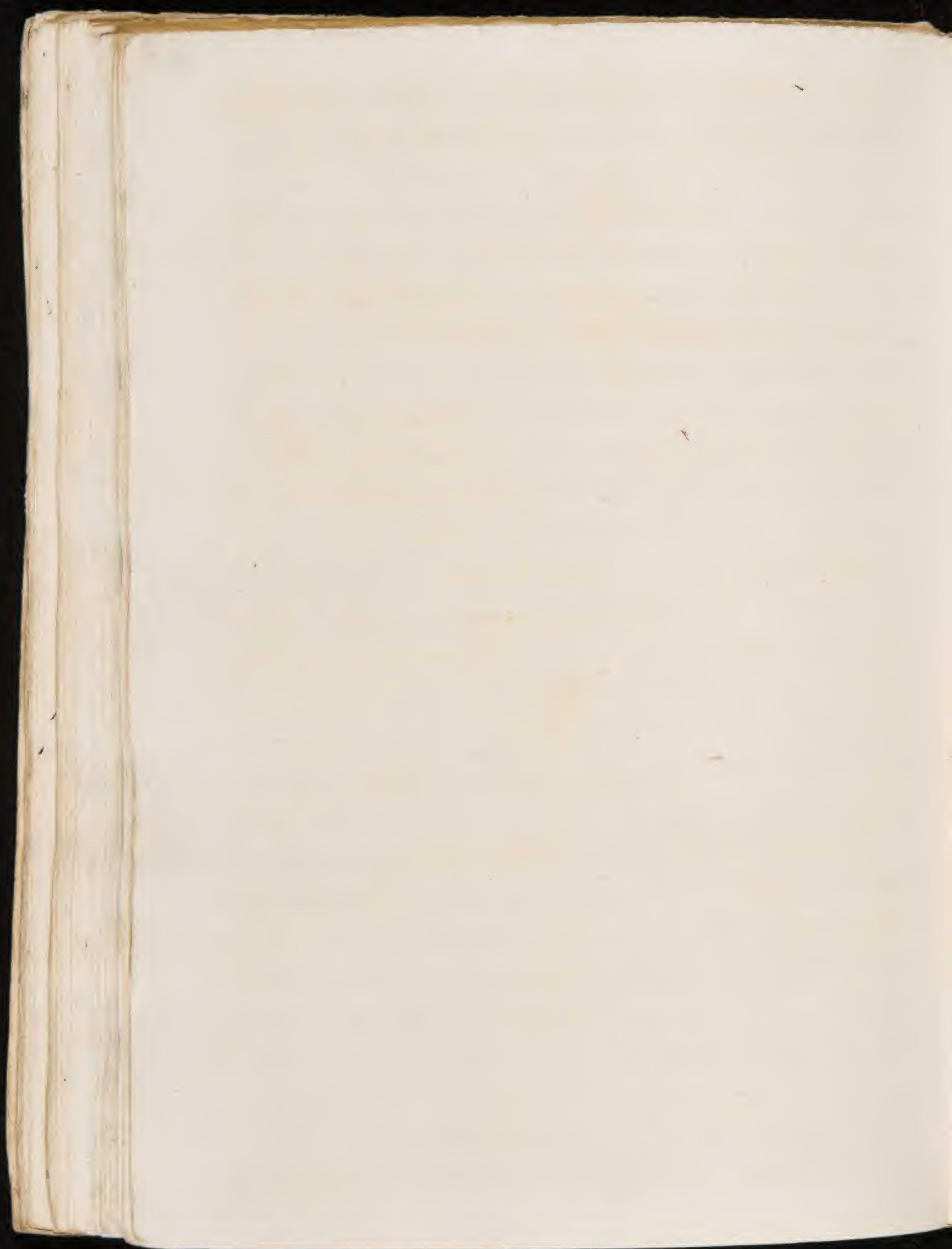
151. Et hic eadem responsio.

152. Sippographus Boetica, pro Boemica
descripsit. — — —

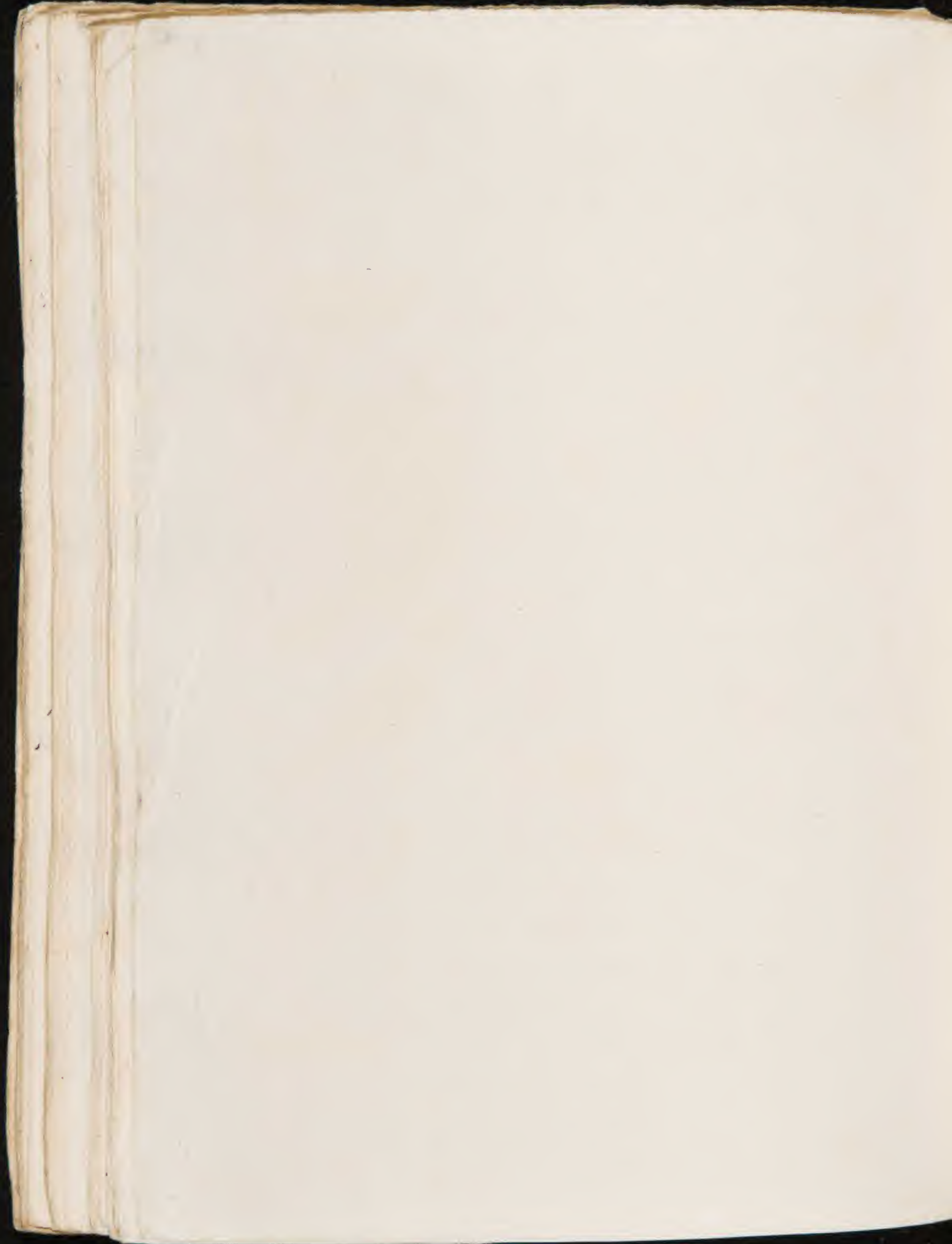
[Faint, illegible handwritten text in a cursive script, likely a historical document or manuscript.]

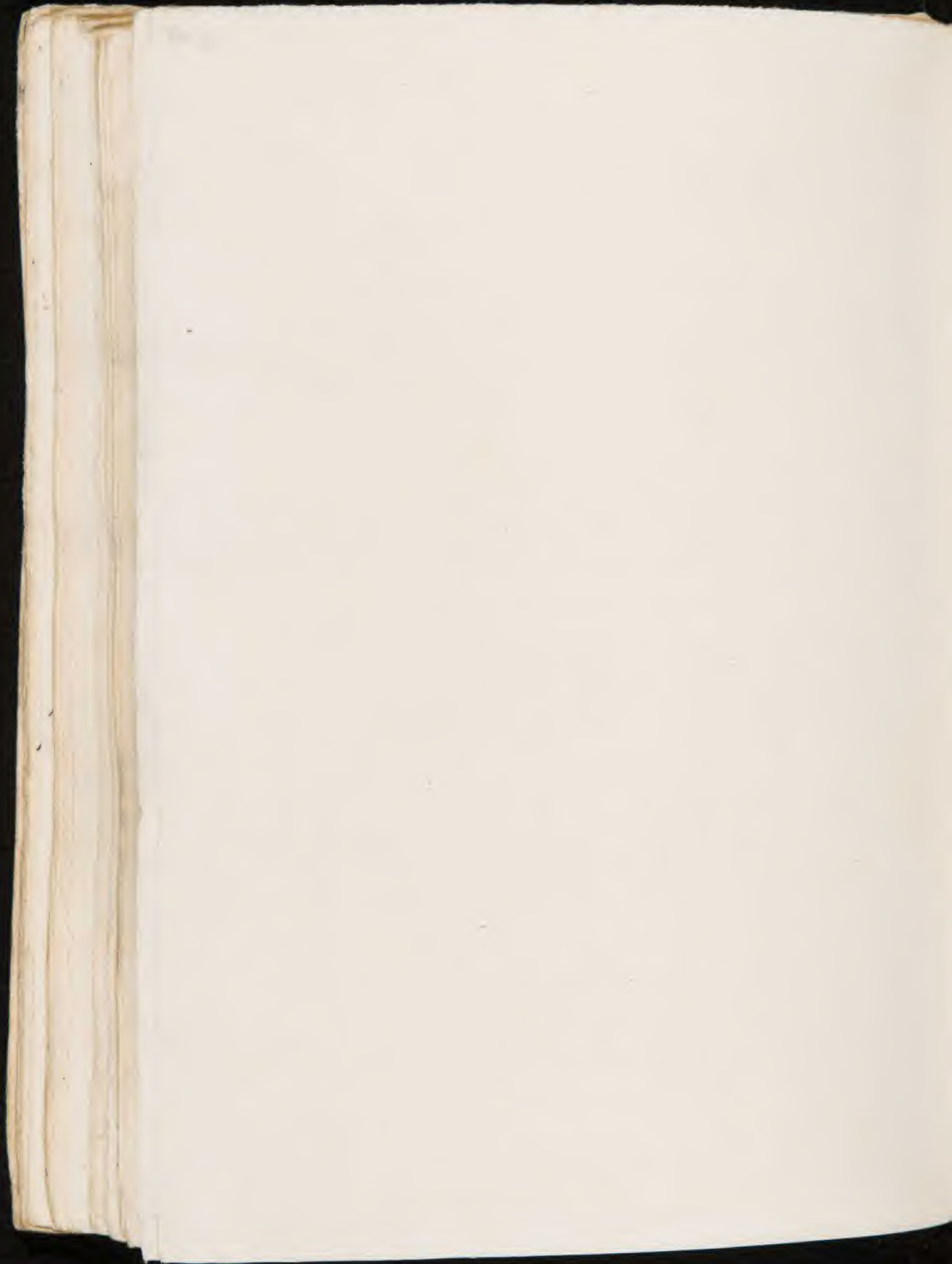


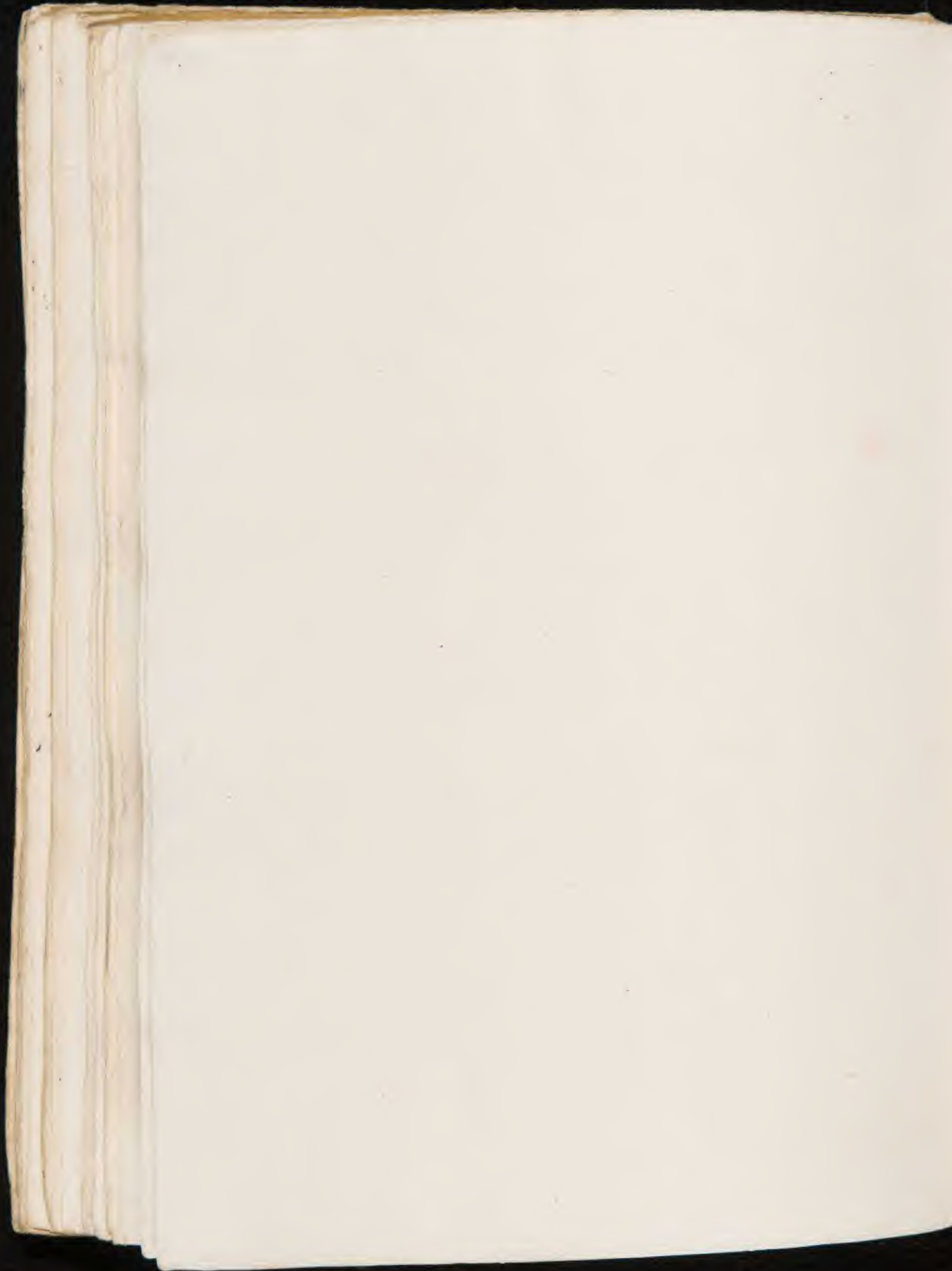


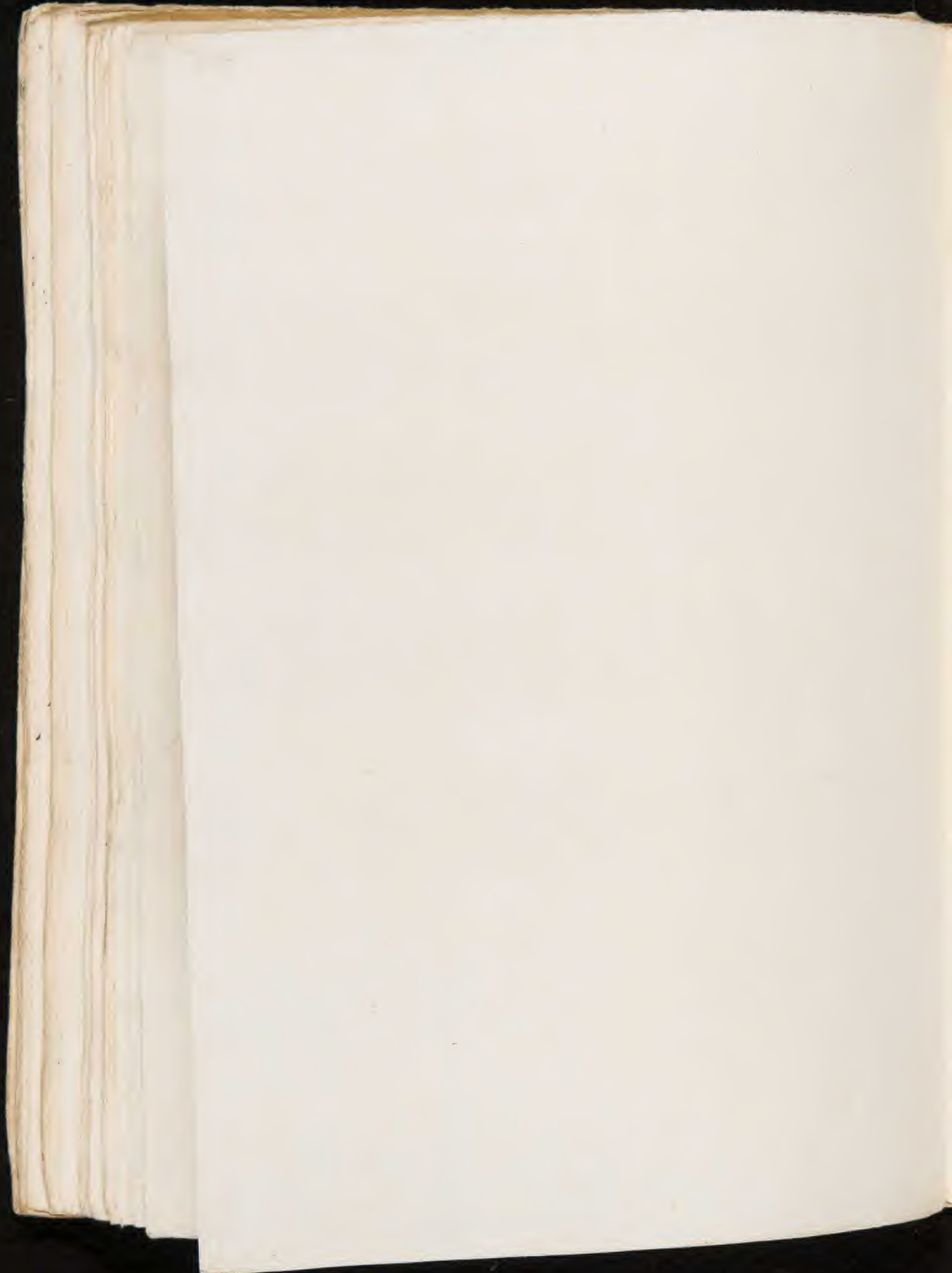


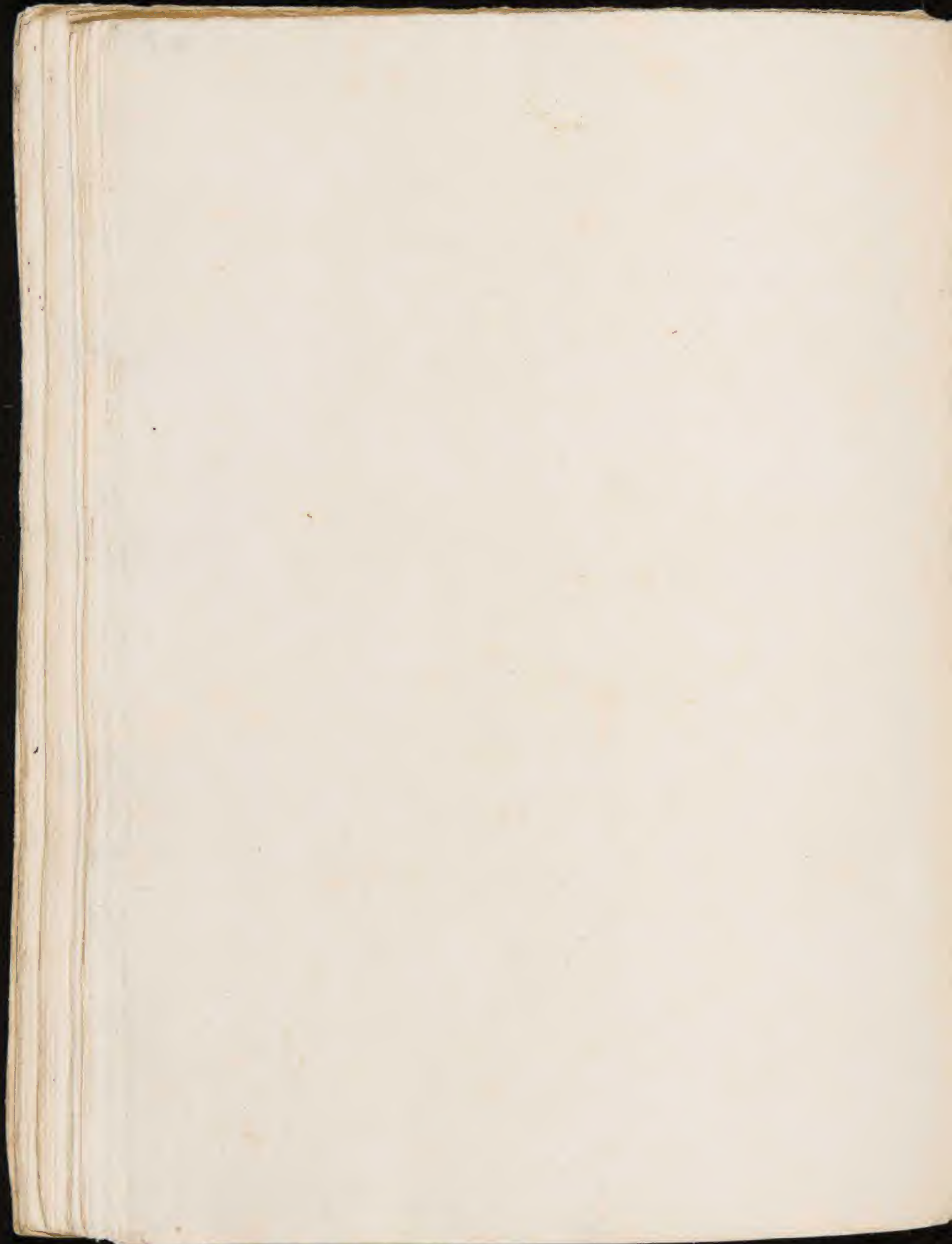














1881